

# Ведомость рабочих чертежей основного комплекта АС

## Общие указания.

Лист	Наименование	Примечание
1	Общие данные	
2	План на отм.+0.000, +1.950	
3	План на отм.+3.500	
4	Фасад 1-6. Фасад 6-1. Фасад А-Г. Фасад Г-А.	
5	Разрез 1-1. Разрез 2-2.	
6	Разрез 3-3. Разрез 4-4.	
7	Витражи	
8	Конструкции металлические КМ-1, КМ-2, КМ-3.	
9	Развертки ограждений Ог-1- Ог-5	
10	Ведомость отделки помещений . Эxpликaция полов.	
11	Ведомость наружной отделки	
12	Перспектива 1. Перспектива 2.	
13	Перспектива 3. Перспектива 4.	

Климатический район строительства -IIIВ

- а) зона влажности - 3 сухая
- б) расчетная зимняя температура наружного воздуха - 25°С
- в) продолжительность отопительного периода - 177 суток
- г) средняя температура отопительного периода -2.4 °С
- д) ветровая нагрузка ( нормативная ) - 38 кг/ кв.м.
- е) снеговая нагрузка ( нормативная ) - 68 кг/кв.м.
- ж) нормативная глубина промерзания грунта - 1,2 м.

1. Пункт быстрого питания "УЛагуны" запроектирован на основании технического задания.
2. За отм. 000 принята отметка пола существующего 1-го этажа .
3. Здание пункта - одноэтажное с двумя террасами , отапливаемое( теплые полы) .  
Основные размеры павильона в осях 6.0x 5,0 м., размеры террасы 12,3x11,8м.  
Основная сетка колонн : 5,0x6,0м  
Высота помещения на отм.+0.000 - 3,3м
4. Планировочное решение :  
- на отм. +0.000 расположено помещение для посетителей, зона приготовления .  
- на отм. +1.950 расположена открытая терраса ;  
- на отм. +3.500 расположена терраса с навесом .
5. Наружные стены запроектированы с отм. +0.000: утеплитель минвата 100м, плиты OSB-12мм, фасадные панели -10мм.
6. Кровля- поликарбонатный пластик по деревянным балкам- 27°. Водосток неорганизованный .
7. Фундамент - монолитный ж/б.
8. Полы - монолитный железобетон , керамическая плитка по цементно-песчанной стяжке.
9. Внутренняя отделка помещений : наружные стены помещений обшить влагостойким гипсокартоном и окрасить ;

### Основные технико-экономические показатели

№	Наименование	Кол-во	Ед.изм
1	Общая площадь	66,64	кв.м.
2	Площадь террасы	151,54	кв.м.
3	Площадь застройки	170,0	кв.м.
4	Строительный объем	432,0	куб.м.

### Заверение проектной организации

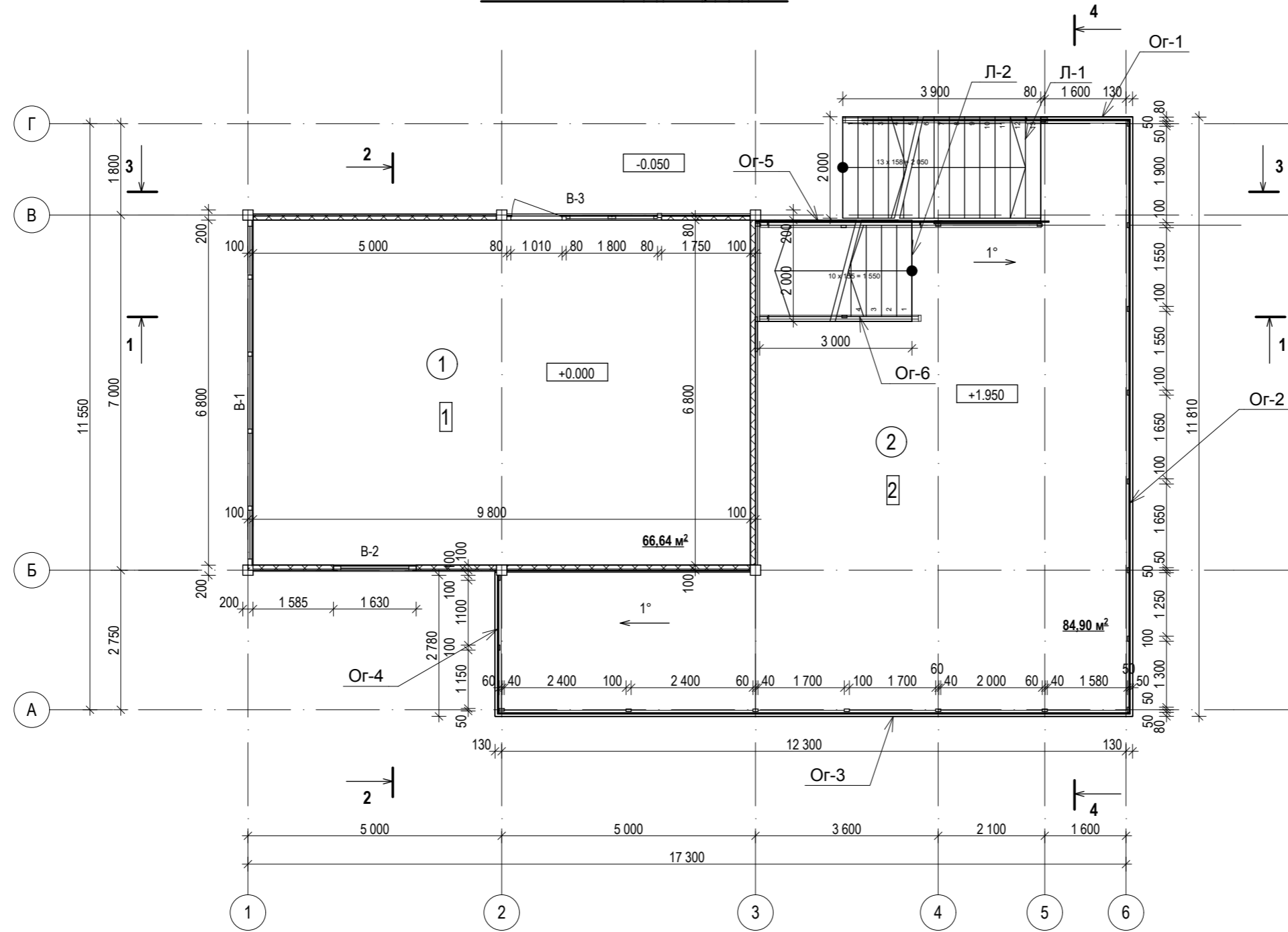
Технические решения, принятые в рабочих чертежах в соответствии с техническими регламентами, санитарно-гигиеническими требованиями, строительным нормам, правилам, стандартам, заданию на проектирование; предусматривает мероприятия обеспечивающие, взрывопожарную и пожарную безопасность объекта, безопасную для здоровья и жизни людей эксплуатацию объекта.

Главный архитектор проекта А.В. Брык

Изм.	Кол.уч.	Лист	№ док.	Подп.	Дата				
						-23-АС			
						Пункт быстрого питания "У лагуны" в Центральном Парке Культуры и Отдыха в г.Волгограде			
						Архитектурно-строительные решения	Стадия	Лист	Листов
							Р	1	13
						Общие данные.	ООО "ВЦ"Среда"		

Согласовано  
 Взам. инв. №  
 Подп. и дата  
 Инв. № подл.

**План на отм.+0.000, +1.950**



**Экспликация помещений**

Номер по плану	Наименование	Площадь, м2	Категория производства по взрывной взрыво-пожарной и пожарной опасности
1	Зал для посетителей на отм.+0.000 .	66,64	
2	Терраса на отм.+1.950	84,90	
3	Терраса на ом. +3.600	66,64	

1. Общие указания см.АС-1
2. Витражи см.АС-7.
3. Развертки ограждений Or-1 - Or-5 см лист АС-9.

						-23-АС		
						Пункт быстрого питания "Скейт-клуб" в Центральном Парке Культуры и Отдыха в г.Волгограде		
Изм.	Кол.уч.	Лист	№ док.	Подп.	Дата	Стадия	Лист	Листов
ГАП		Брык			03.23	Архитектурно-строительные решения	Р	2
Архитектор		Прожикина			03.23			
Н.контр.		Ковригина			03.23	План на отм.+0.000,+1.950	ООО "ВЦ"Среда"	

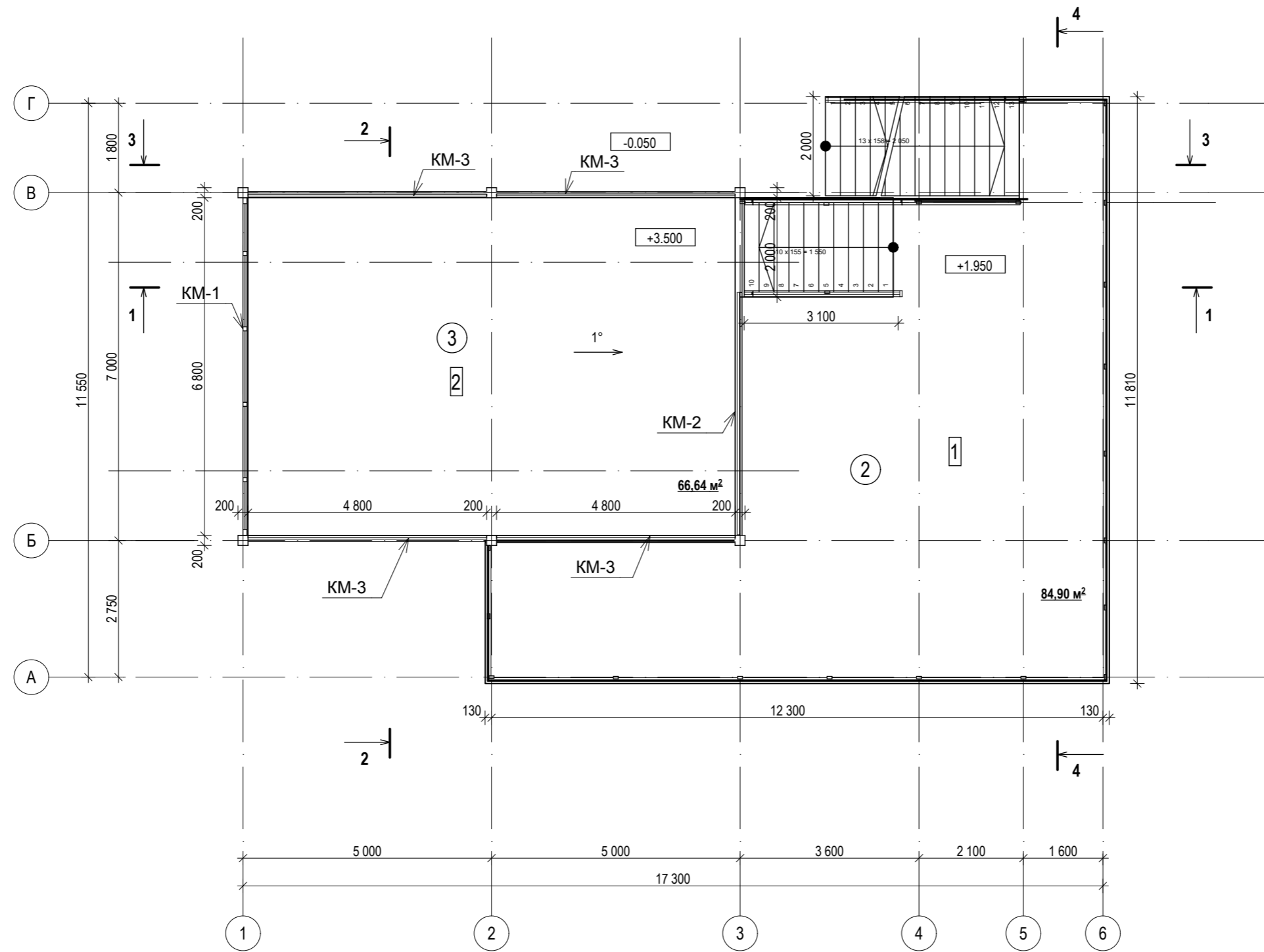
Согласовано

Взам. инв. №

Подп. и дата

Инв. № подл.

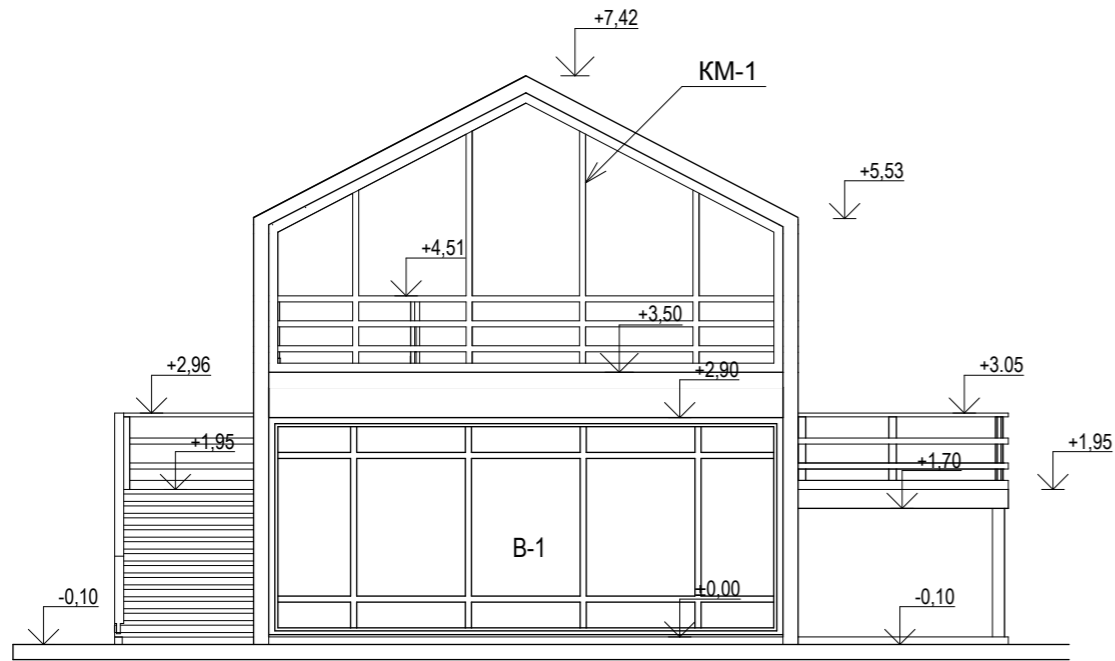
План на отм.+3.500



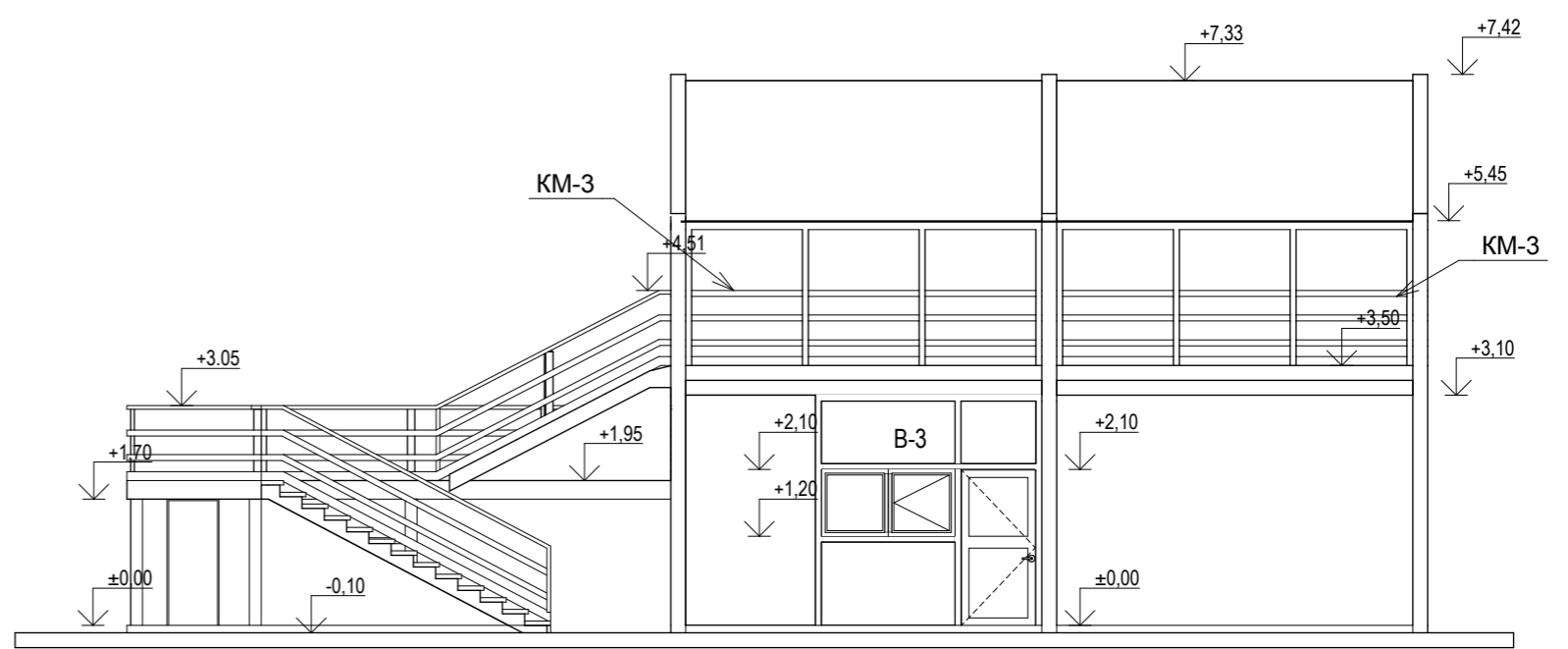
Согласовано	
Взам. инв. №	
Подп. и дата	
Инв. № подл.	

						-23-АС			
						Пункт быстрого питания "Скейт-клуб" в Центральном Парке Культуры и Отдыха в г.Волгограде			
Изм.	Кол.уч.	Лист	№ док.	Подп.	Дата	Архитектурно-строительные решения	Стадия	Лист	Листов
ГАП		Брык			03.23		Р	3	
Архитектор		Прожикина			03.23				
Н.контр.		Ковригина			03.23	План на отм.+3.500	ООО "ВЦ"Среда"		

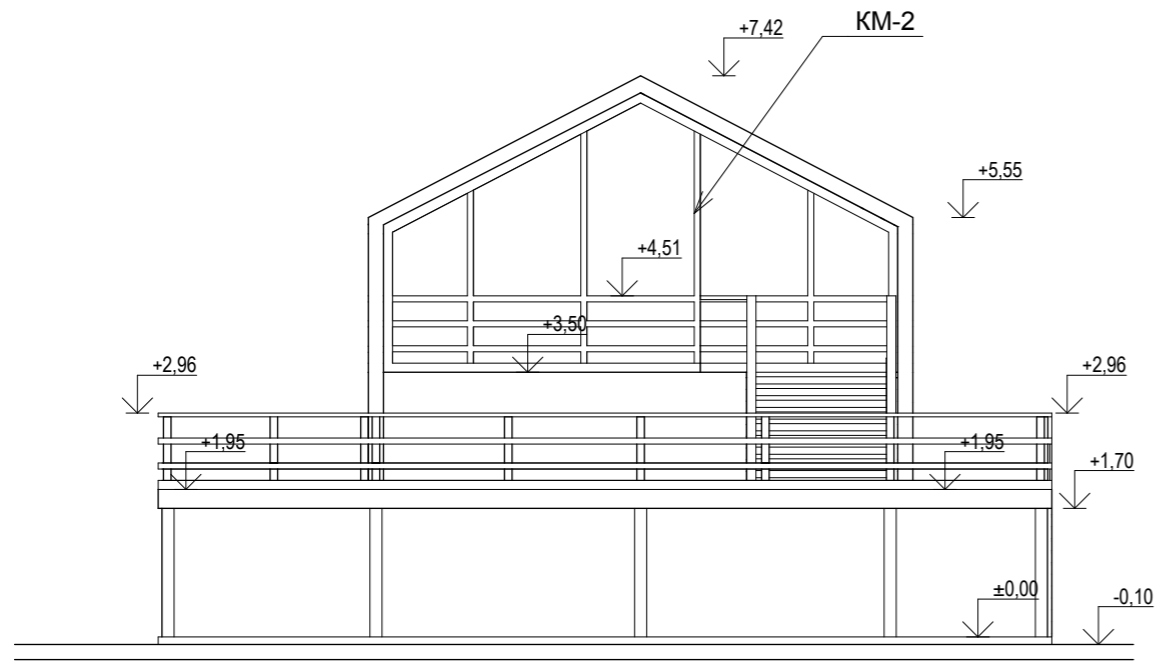
**ФАСАД Г-А**



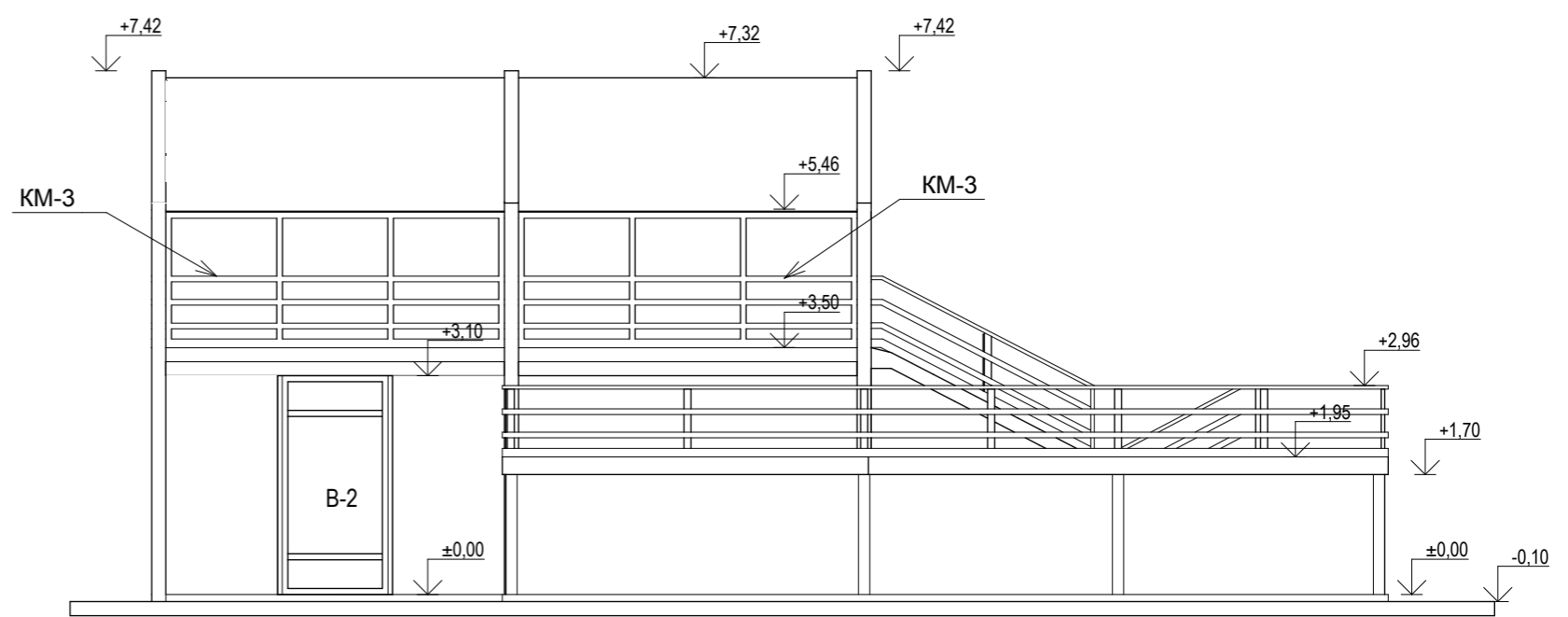
**ФАСАД 6-1**



**ФАСАД А-Г**



**ФАСАД 1-6**



Согласовано

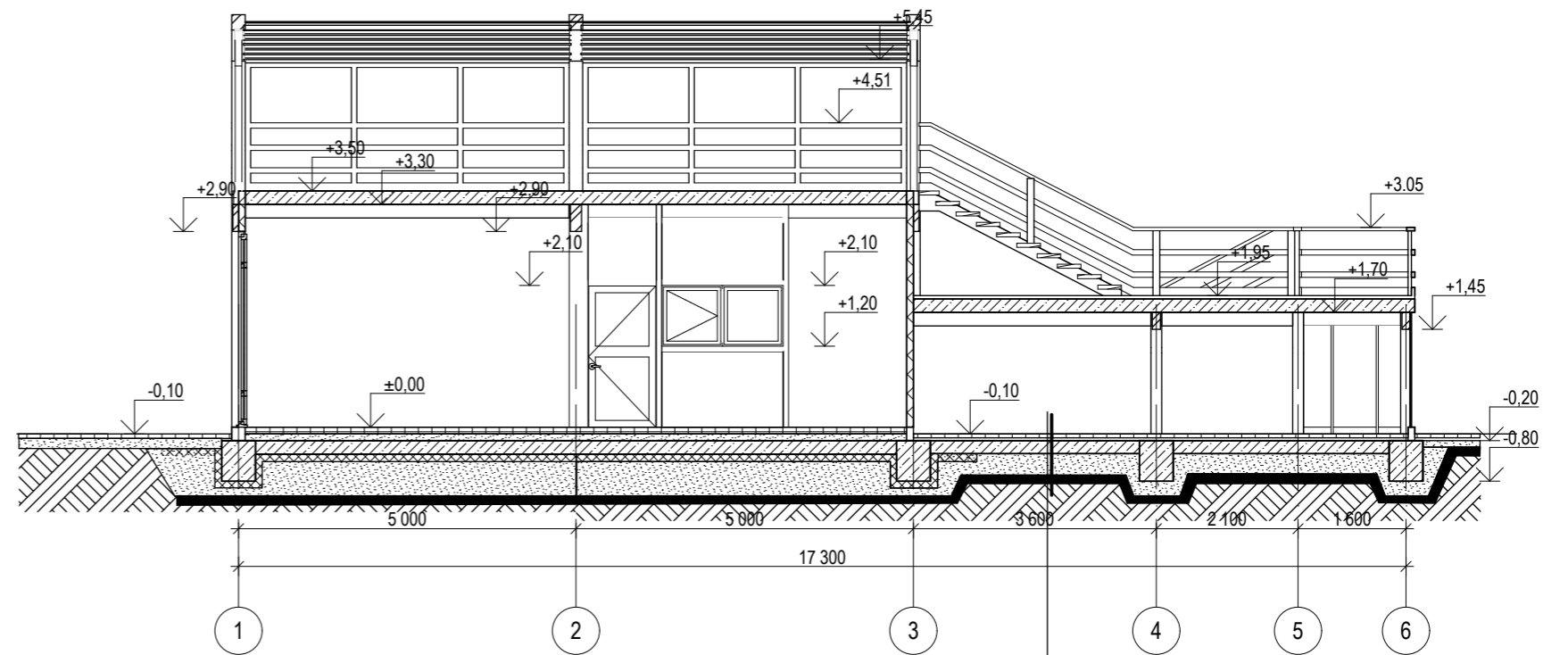
Взам. инв. №

Подп. и дата

Инв. № подл.

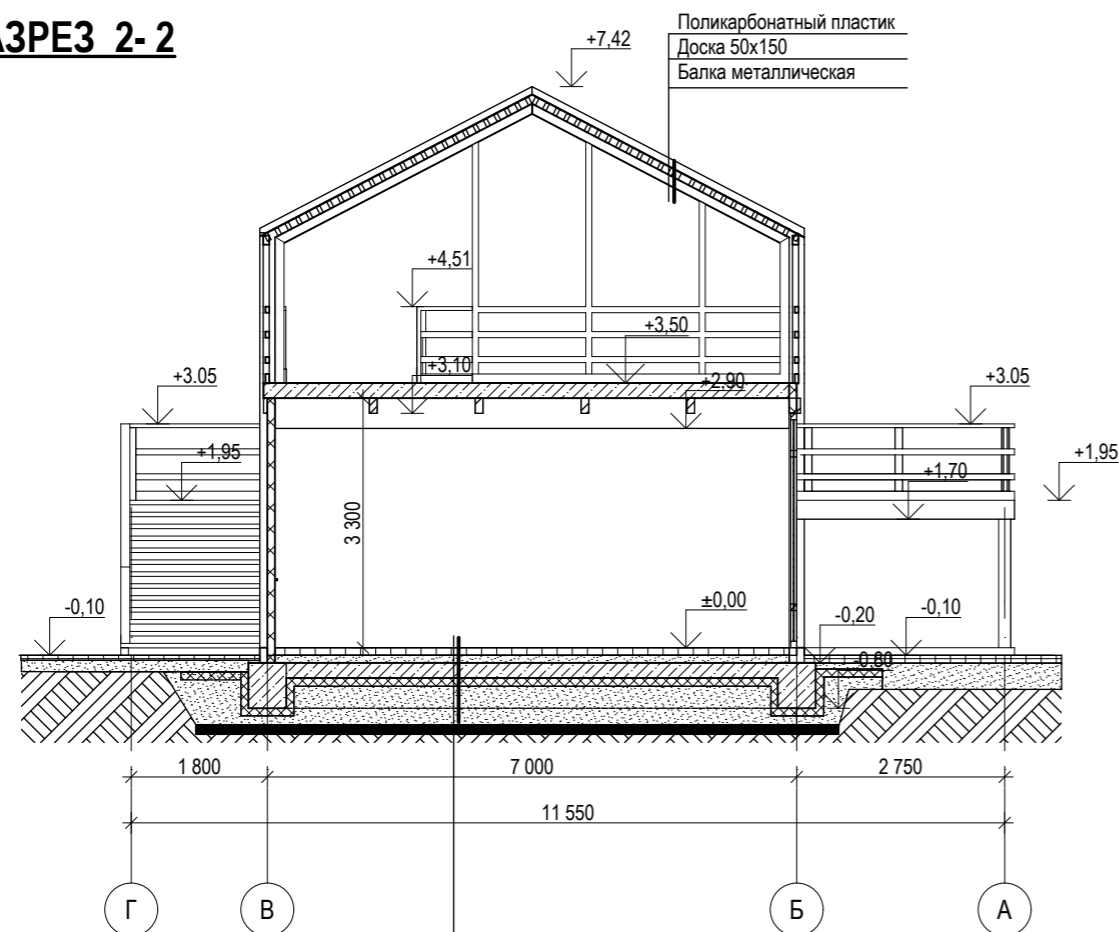
						-23-АС			
						Пункт быстрого питания "Скейт-клуб" в Центральном Парке Культуры и Отдыха в г.Волгограде			
Изм.	Кол.уч.	Лист	№ док.	Подп.	Дата	Архитектурно-строительные решения	Стадия	Лист	Листов
ГАП		Брык			03.23		Р	4	
Архитектор		Прожикина			03.23				
Н.контр.		Ковригина			03.23	Фасад 1-6. Фасад 6-1. Фасад А-Г. Фасад Г-А.	ООО "ВЦ"Среда"		

### РАЗРЕЗ 1-1



- керамическая плитка -20мм
- цементно-песчаная стяжка -30мм
- ж/б монолитная плита фундаментов -200мм
- уплотненный песок средней крупности -200мм
- втрамбованный щебень -120мм
- геотекстиль 300г/м2
- уплотненный грунт основания  $\rho_d=1.65\text{т/м}^3$

### РАЗРЕЗ 2-2



- керамогранитная плитка -20мм
- цем-песч стяжка с элементами теплого пола -60мм
- ж/б монолитная плита фундаментов -200мм
- пенополистирол -100мм (прочность на сжатие)
- уплотненный песок средней крупности -400мм
- втрамбованный щебень -120мм
- геотекстиль 300г/м2
- уплотненный грунт основания  $\rho_d=1.65\text{т/м}^3$

Согласовано

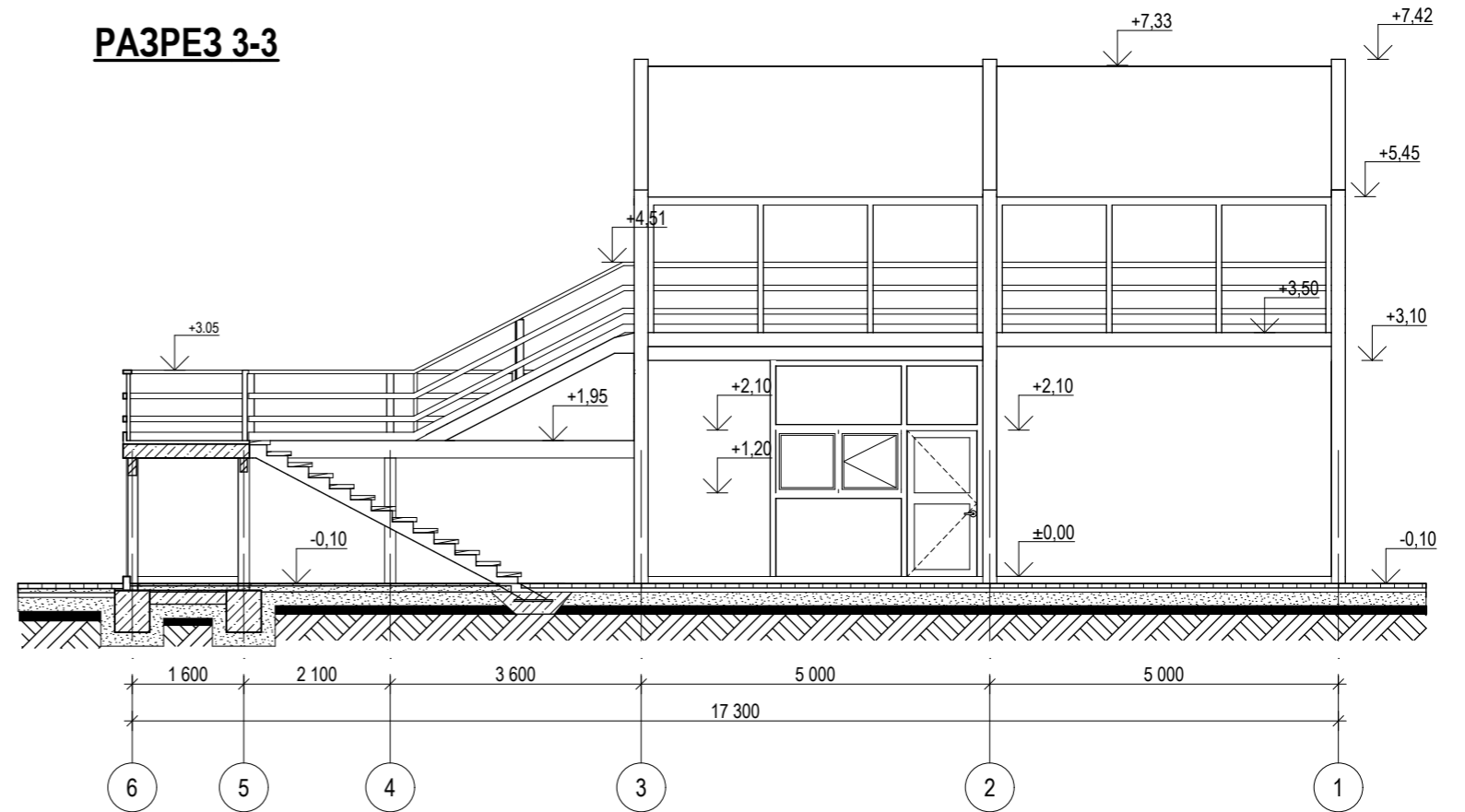
Взам. инв. №

Подп. и дата

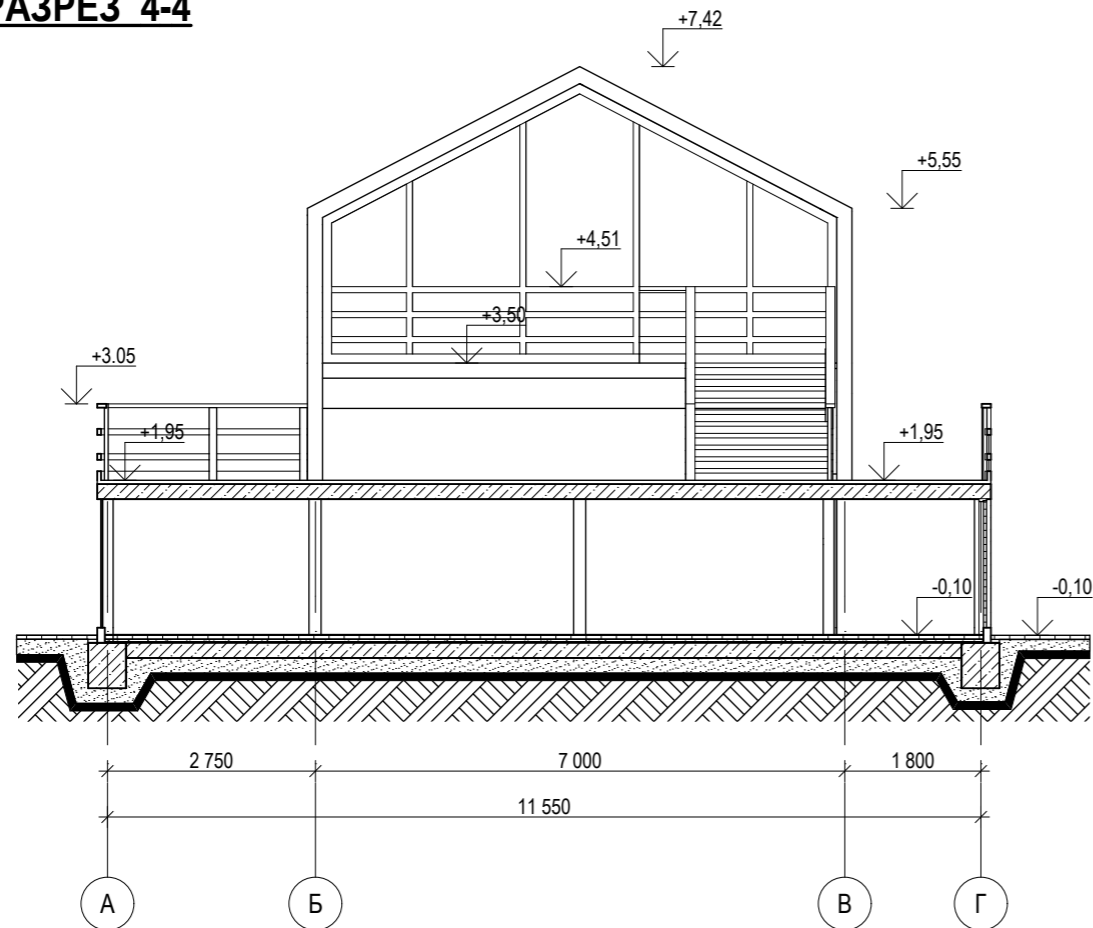
Инв. № подл.

						-23-АС			
						Пункт быстрого питания "Скейт-клуб" в Центральном Парке Культуры и Отдыха в г.Волгограде			
Изм.	Кол.уч.	Лист	№ док.	Подп.	Дата	Архитектурно-строительные решения	Стадия	Лист	Листов
							Р	5	
ГАП		Брык			03.23	Разрез 1-1. Разрез 2-2.	ООО "ВЦ"Среда"		
Архитектор		Прожикина			03.23				
Н.контр.		Ковригина			03.23				

**РАЗРЕЗ 3-3**



**РАЗРЕЗ 4-4**

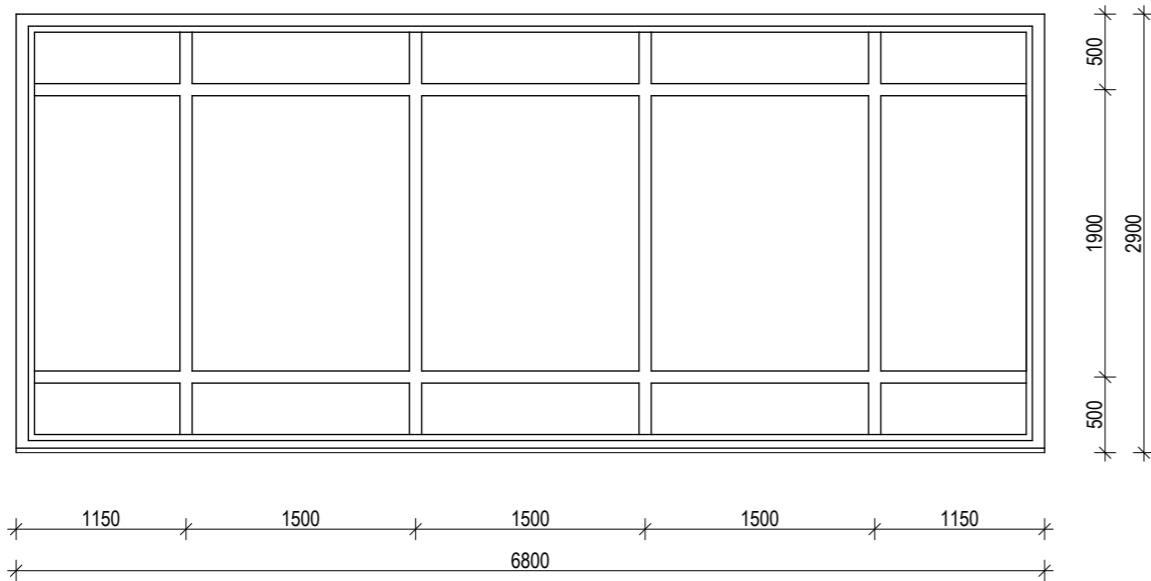


Согласовано	
Взам. инв. №	
Подп. и дата	
Инв. № подл.	

						-23-АС			
						Пункт быстрого питания "Скейт-клуб" в Центральном Парке Культуры и Отдыха в г.Волгограде			
Изм.	Кол.уч.	Лист	№ док.	Подп.	Дата	Архитектурно-строительные решения	Стадия	Лист	Листов
							Р	6	
ГАП		Брык			03.23				
Архитектор		Прожикина			03.23				
Н.контр.		Ковригина			03.23	Разрез 3-3. Разрез 4-4.	ООО "ВЦ"Среда"		

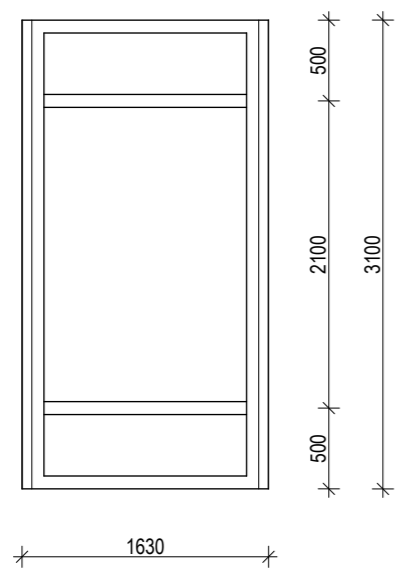
**Витраж В-1**

1шт



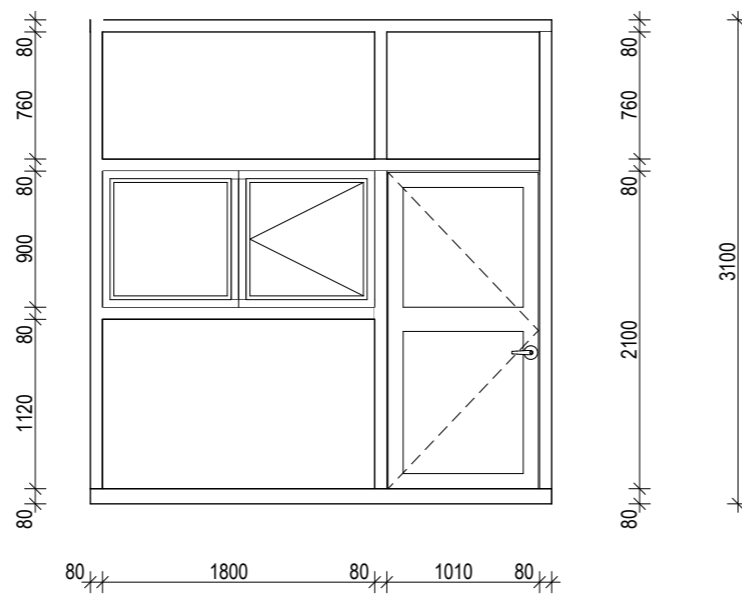
**Витраж В-2**

1шт



**Витраж В-3**

1шт



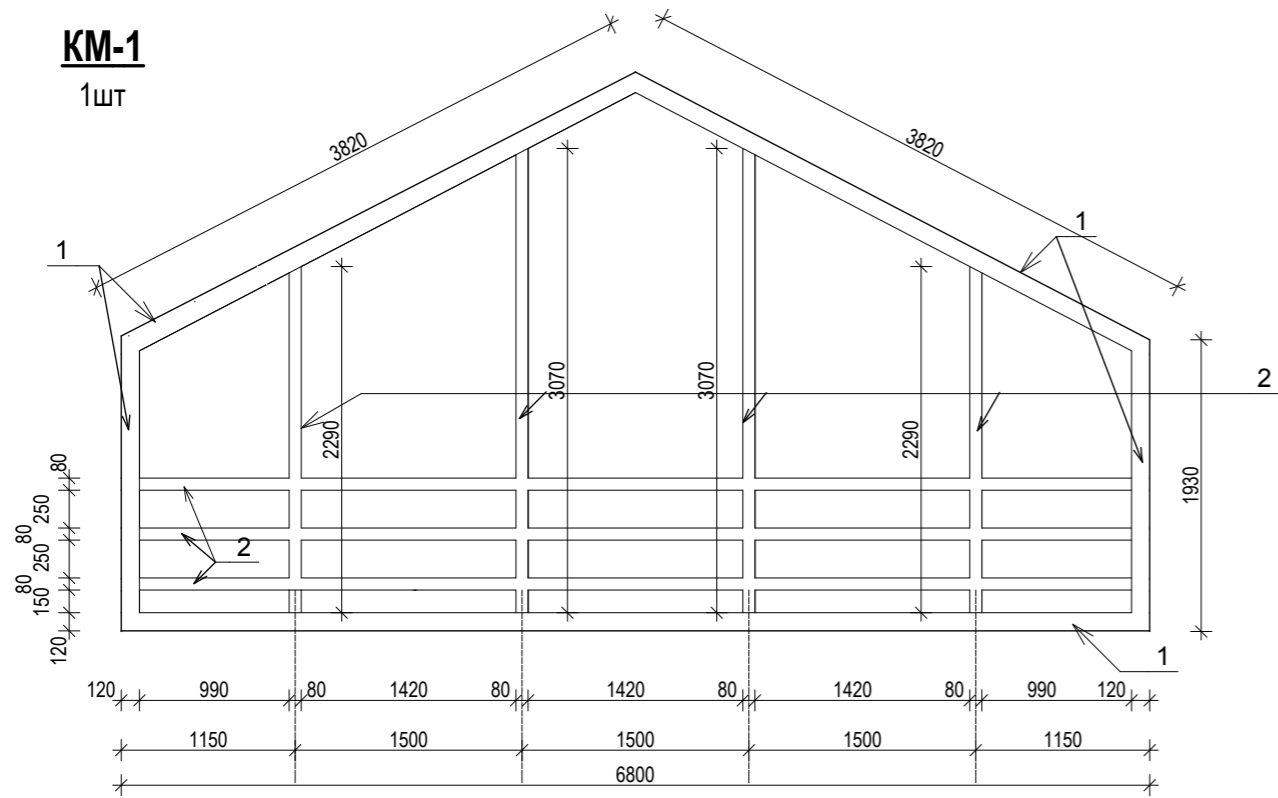
- 1. Общие указания см.АС-1
- 2. Витражи заказать в специализированной организации .Размеры уточнить по месту

Согласовано				
Взам. инв. №				
Подп. и дата				
Инв. № подл.				

						-23-АС			
						Пункт быстрого питания "Скейт-клуб" в Центральном Парке Культуры и Отдыха в г.Волгограде			
Изм.	Кол.уч.	Лист	№ док.	Подп.	Дата	Архитектурно-строительные решения	Стадия	Лист	Листов
							Р	7	
						Витражи	ООО "ВЦ"Среда"		

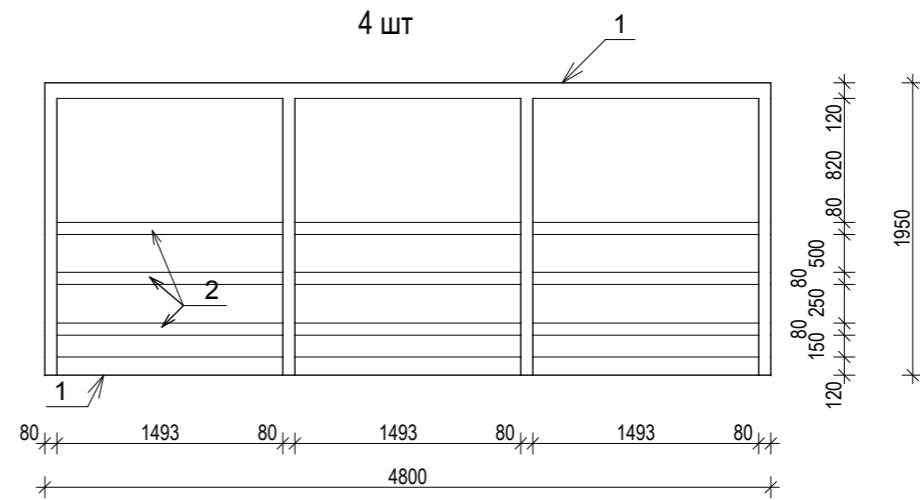
**КМ-1**

1 шт



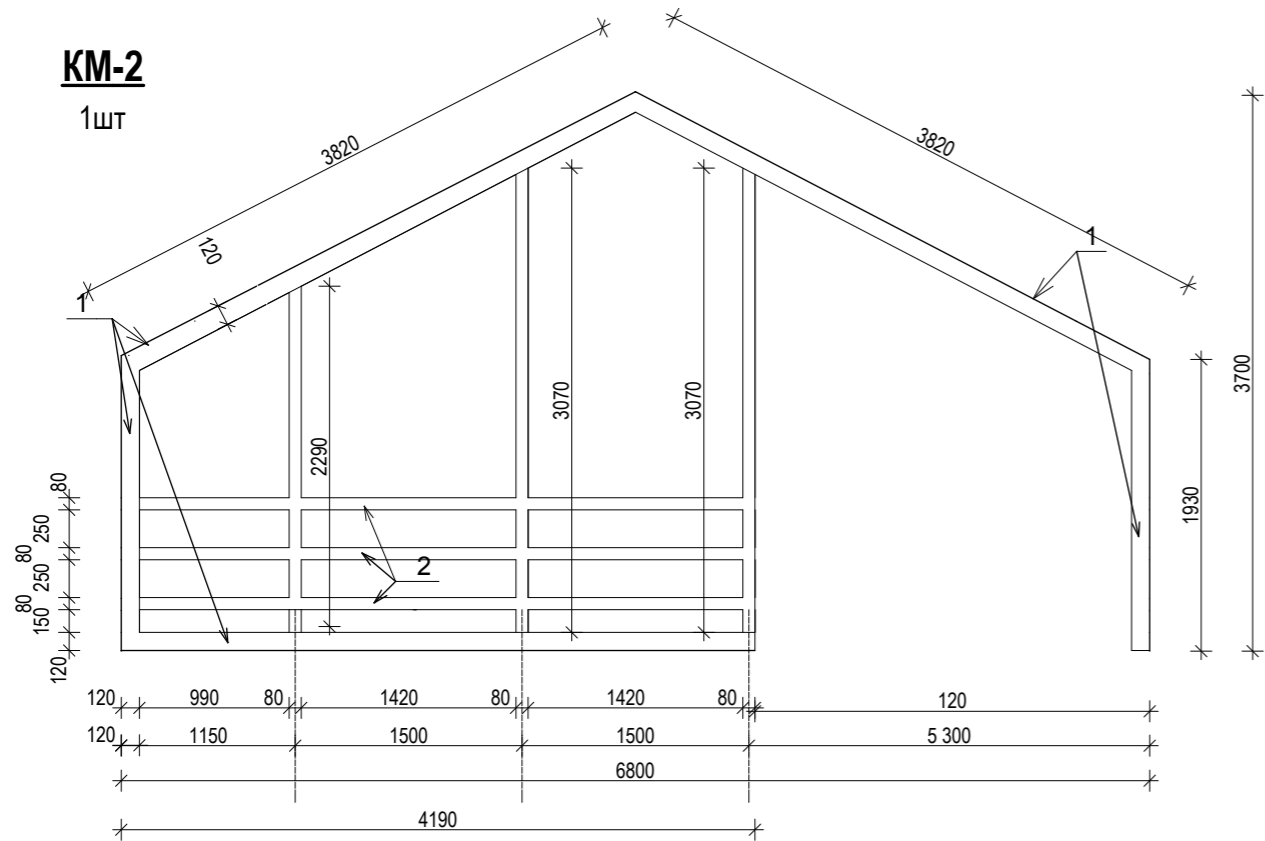
**КМ-3**

4 шт



**КМ-2**

1 шт



1. Общие указания см.АС-1

2. Расход элементов :

КМ-1: 1-Гн120х80 -18,3 п.м. ; 2-Гн80х80 - 29,5 п.м.

КМ-2: 1-Гн120х80 -15,7 п.м. ; 2-Гн80х80 - 19,9 п.м.

КМ-3: 1-Гн120х80 - 9,6 п.м ; 2-Гн80х80 - 20,3 п.м. ( по ГОСТ 30245-2003)

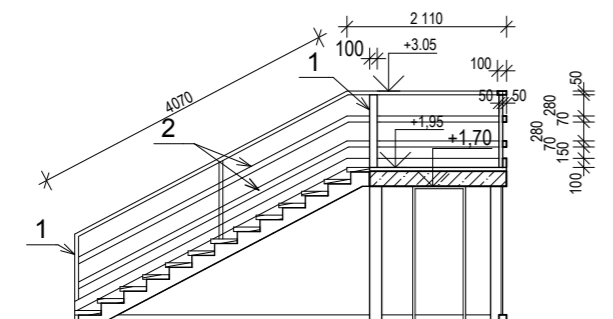
Согласовано	
Взам. инв. №	
Подп. и дата	
Инв. № подл.	

						-23-АС			
						Пункт быстрого питания "Скейт-клуб" в Центральном Парке Культуры и Отдыха в г.Волгограде			
Изм.	Кол.уч.	Лист	№ док.	Подп.	Дата	Архитектурно-строительные решения	Стадия	Лист	Листов
							Р	8	
ГАП		Брык			03.23		Конструкции металлические КМ-1,КМ-2,КМ-3.	ООО "ВЦ"Среда"	
Архитектор		Прожикина			03.23				
Н.контр.		Ковригина			03.23				

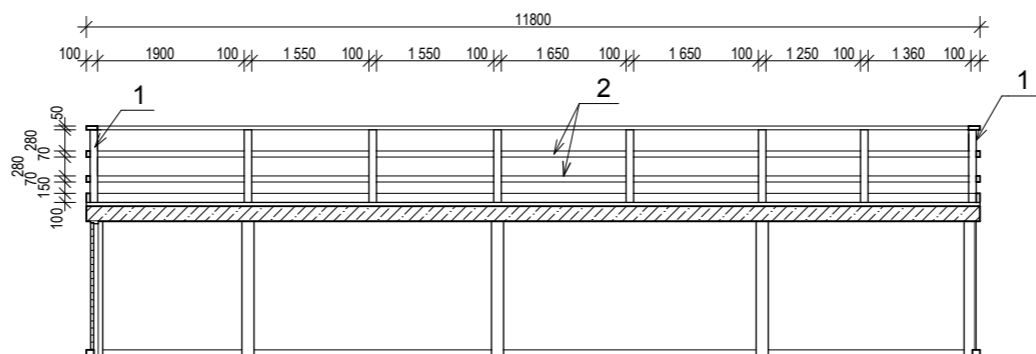


**ОГ-1**

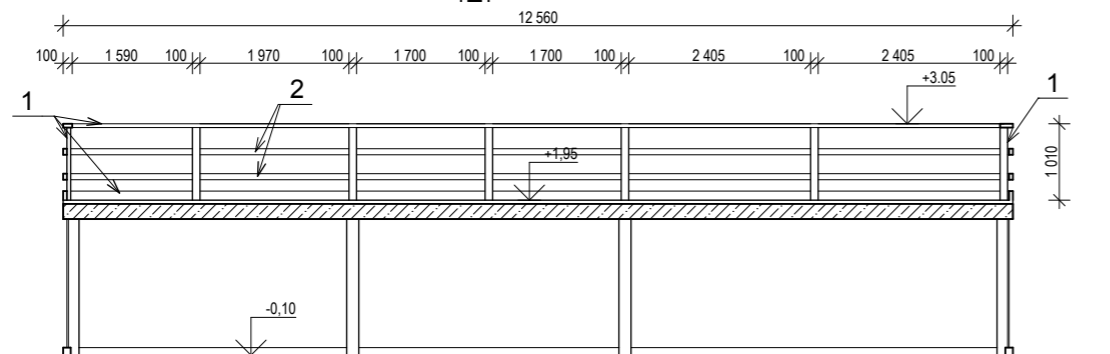
1шт

**ОГ-2**

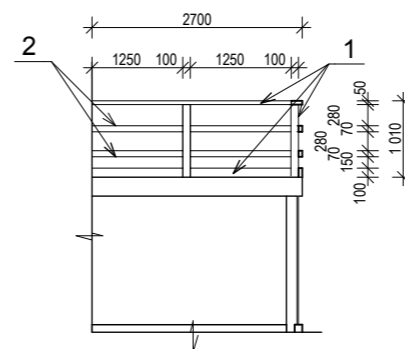
1шт

**ОГ-3**

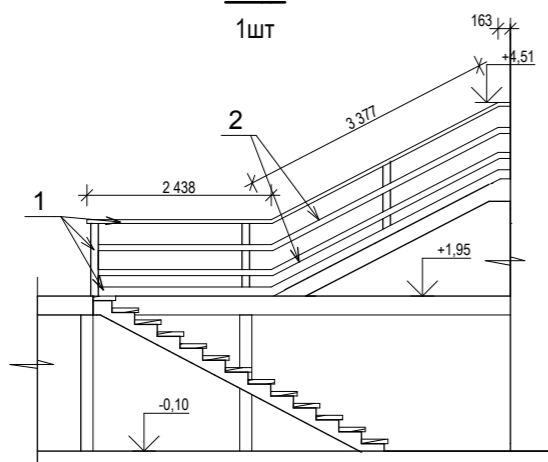
1шт

**ОГ-4**

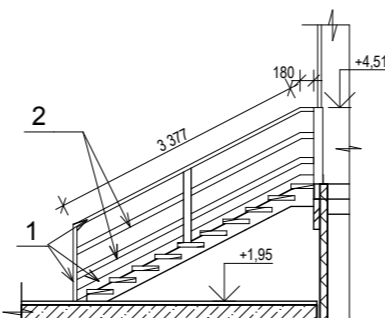
1шт

**ОГ-5**

1шт

**ОГ-6**

1шт



1. Общие указания см.АС1
2. Данный лист см. совместно с листом АС-2.
3. Общий расход на ограждение террасы и лестниц Л-1,Л-2 :
  - 1 - Гн 100х50 - 110 п.м.
  - 2 - Гн 70х50 - 85 п.м. (ГОСТ 30245-03)

-23-АС

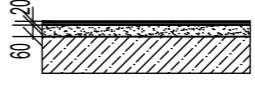
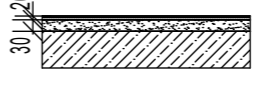
Пункт быстрого питания "Скейт-клуб" в Центральном  
Парке Культуры и Отдыха в г.Волгограде

Изм.	Кол.уч.	Лист	№ док.	Подп.	Дата	Архитектурно-строительные решения	Стадия	Лист	Листов
								Р	9
ГАП		Брык			03.23	Развертки ограждений Or1-Or5.	ООО "ВЦ"Среда"		
Архитектор		Прожикина			03.23				
Н.контр.		Ковригина			03.23				

### Ведомость отделки помещений

Наименование или номер помещений	Потолок		Стены или перегородки		Низ стен или перегородк (панель)					Примечание
	Площадь	Вид отделки	Площадь	Вид отделки	Площадь	Вид отделки	Высота, мм	Площадь	Вид отделки	
Помещение для посетителей	66,64	Подшивка доска 20мм	71,70	Водостойкий гипсокартон Затирка , окраска						





### ЭКСПЛИКАЦИЯ ПОЛОВ

Номер (наименование) помещения	Тип пола	Схема пола или тип пола по серии	Данные элементов пола (наименование, толщина, основание и др.), мм	Площадь, м2
1	1		Керамогранитная плитка на клею-20 мм Выравнивающая стяжка из полусухой цементно-песчаной смеси с элементами теплого пола М 150 - 60 мм Железобетонная плита - 200 мм	66.64
2,3	2		Керамическая плитка на клею-20 мм Выравнивающая стяжка из полусухой цементно-песчаной смеси М 50 - 30 мм- 120мм. Железобетонная плита - 200 мм	151.54

Согласовано
Взам. инв. №
Подп. и дата
Инв. № подл.

-23-АС					
Пункт быстрого питания "Скейт-клуб" в Центральном Парке Культуры и Отдыха в г.Волгограде					
Изм.	Кол.уч.	Лист	№ док.	Подп.	Дата
ГАП	Брык				03.23
Архитектор	Прожикина				03.23
Н.контр.	Ковригина				03.23
Архитектурно-строительные решения					Стадия
Ведомость отделки помещений. Экспликация полов.					Лист
Р					Листов
10					1
ООО "ВЦ"Среда"					

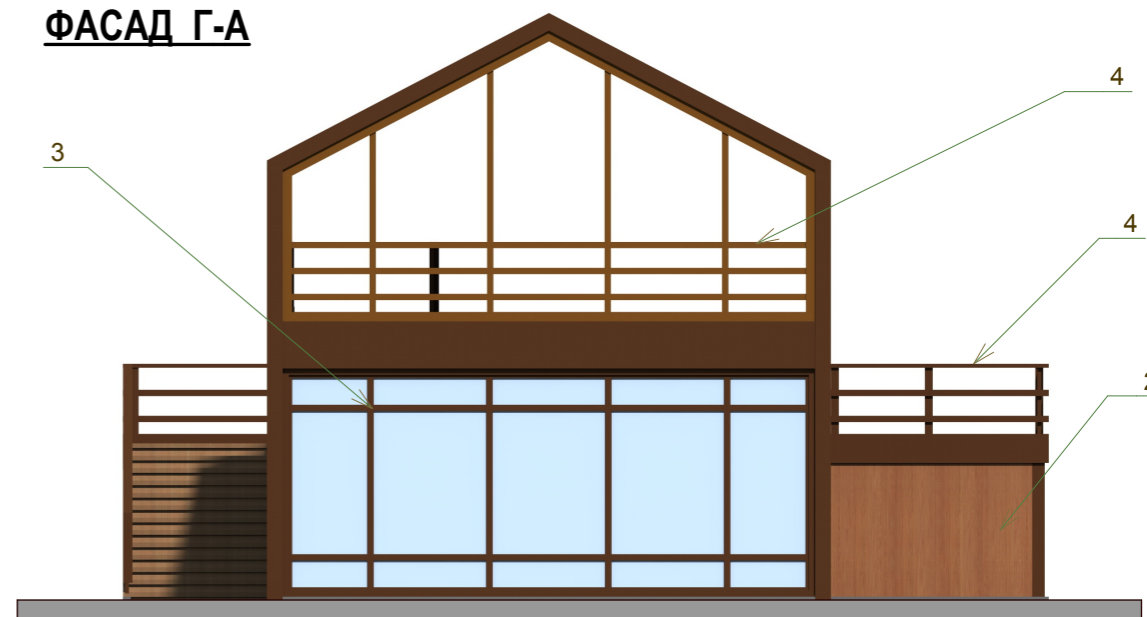
## ВЕДОМОСТЬ ОТДЕЛОЧНЫХ МАТЕРИАЛОВ ФАСАДОВ

ФАСАД	ПОЗ.	ЭЛЕМЕНТ	ОТДЕЛКА	КОЛЕР	ЭТАЛОН КОЛЕРОВ (RAL)	ПРИМЕЧАНИЕ
1	2	3	4	5	6	
По всем фасадам	1	Основная плоскость стены	Фасадные панели			
По всем фасадам	2	Обшивка каркаса террасы	Плиты ДСП			
По всем фасадам	3	Оконные и дверные переплеты	Витраж алюминиевый			Цвет подобрать в тон фасадным панелям
По всем фасадам	4	Ограждения террасы и лестницы	Краска по металлу			Цвет подобрать в тон фасадным панелям
По всем фасадам	5	Кровля	Поликарбонатный пластик			

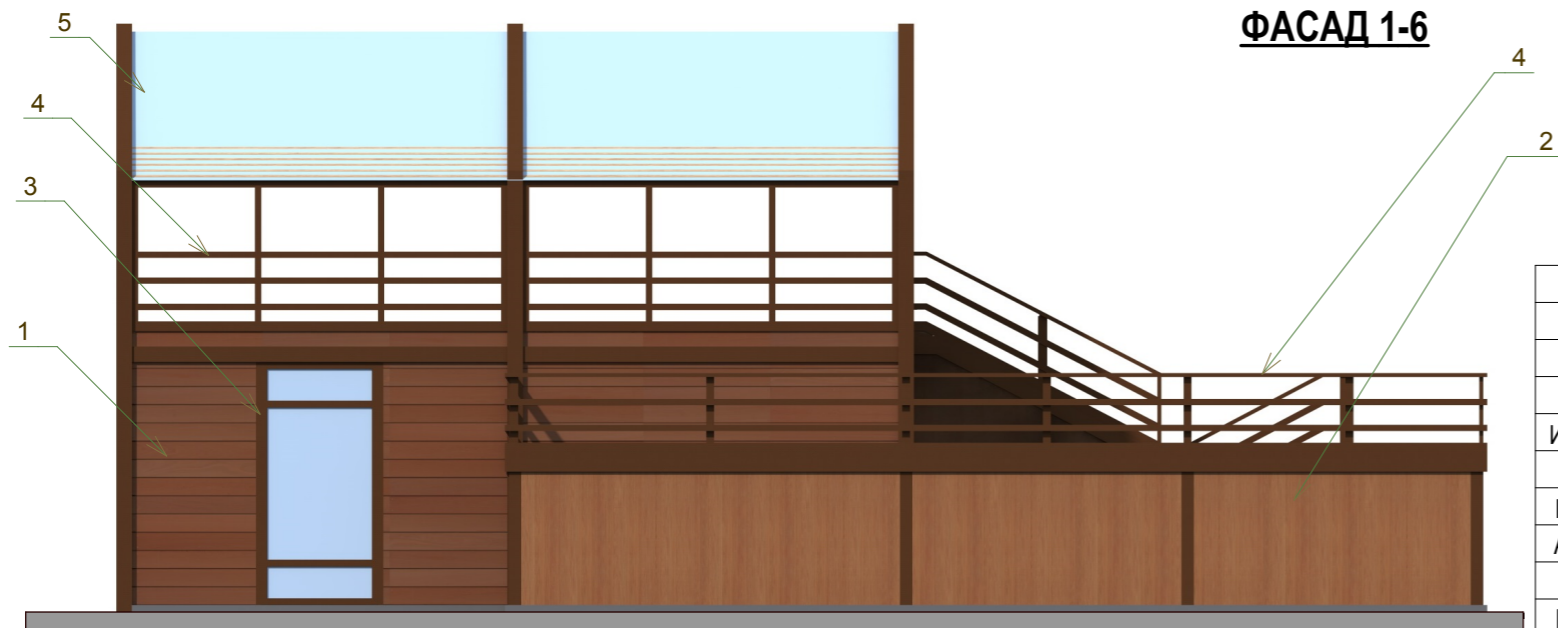
**ФАСАД 1-6**



**ФАСАД Г-А**



**ФАСАД 1-6**



Согласовано

Взам. инв. №

Подп. и дата

Инв. № подл.

						<b>-23-АС</b>			
						Пункт быстрого питания "Скейт-клуб" в Центральном Парке Культуры и Отдыха в г. Волгограде			
Изм.	Кол.уч.	Лист	№ док.	Подп.	Дата	Архитектурно-строительные решения	Стадия	Лист	Листов
							Р	11	
ГАП		Брык			03.23	Ведомость наружной отделки	ООО "ВЦ"Среда"		
Архитектор		Прожикина			03.23				
Н.контр.		Ковригина			03.23				

# ФАСАД А - Г



Согласовано	
Взам. инв. №	
Подп. и дата	
Инв. № подл.	

						-23-АС			
						Пункт быстрого питания "Скейт-клуб" в Центральном Парке Культуры и Отдыха в г.Волгограде			
Изм.	Кол.уч.	Лист	№ док.	Подп.	Дата	Архитектурно-строительные решения	Стадия	Лист	Листов
ГАП		Брык			03.23		Р	12	
Архитектор		Прожикина			03.23				
Н.контр.		Ковригина			03.23	Перспектива 1. Перспектива 2.	ООО "ВЦ"Среда"		



Согласовано	
Взам. инв. №	
Подп. и дата	
Инв. № подл.	

						-23-АС			
						Пункт быстрого питания "Скейт-клуб" в Центральном Парке Культуры и Отдыха в г. Волгограде			
Изм.	Кол.уч.	Лист	№ док.	Подп.	Дата	Архитектурно-строительные решения	Стадия	Лист	Листов
							Р	13	
ГАП		Брык			03.23				
Архитектор		Прожикина			03.23				
Н.контр.		Ковригина			03.23	Перспектива 3. Перспектива 4.	ООО "ВЦ"Среда"		