

Ведомость рабочих чертежей основного комплекта АС

Общие указания.

Лист	Наименование	Примечание
1	Общие данные	
2	План на отм.+0.000	
3	Фасад 1-6. Фасад 6-1. Фасад А-Г. Фасад Г-А.	
4	Разрез 1-1. Разрез 2-2.Разрез 3-3.	
5	Витражи	
6	План кровли	
7	Ведомость внутренней отделки	
8	Ведомость наружной отделки	
9	Перспектива 1. Перспектива 2. Перспектива 3. Перспектива 4.	

Климатический район строительства -IIIВ

- а) зона влажности - 3 сухая
- б) расчетная зимняя температура наружного воздуха - 25°С
- в) продолжительность отопительного периода - 177 суток
- г) средняя температура отопительного периода -2.4 °С
- д) ветровая нагрузка (нормативная) - 38 кг/ кв.м.
- е) снеговая нагрузка (нормативная) - 68 кг/кв.м.
- ж) нормативная глубина промерзания грунта - 1,2 м.

1. Пункт быстрого питания "Шахматный" запроектирован на основании технического задания.
2. За отм. 000 принята отметка пола существующего 1-го этажа .
3. Здание пункта - одноэтажное , отапливаемое .
Основные размеры объема в осях 14,5х 15,2 м.
Основная сетка колонн : 5,0х7,0м ; 2,5х7,0м.; 3,95х5,0 м.; 4,25х5,0 м.
Высота помещений переменная от 3,9 м до 5,8м.
4. Планировочное решение :
- на отм. +0.000 расположены следующие помещения: помещение для посетителей, производственное помещение, санузел для посетителей, санузел для персонала.
5. Наружные стены запроектированы с отм. -0.000: утеплитель минвата 100мм, плиты OSB-12мм, фасадные панели -10мм.
6. Кровля- мягкая черепица с уклоном 30°, утеплитель- минвата . Уклон кровли организован с помощью металлических балок . Водосток неорганизованный .
Перегородки -гипсокартон, толщиной 100 мм .
7. Фундамент - сваи , ростверк .
8. Полы - армированный бетон , керамическая плитка по цементно-песчанной стяжке с гидроизоляцией в санузлах .
9. Внутренняя отделка помещений : наружные стены помещений обшить влагостойким гипсокартоном и окрасить ;
Внутренние стены - оштукатурить и окрасить . Во влажных помещениях (санузлы,) - керамическая плитка

Ведомость спецификаций

Лист	Наименование	Примечание
АС-5	Спецификация элементов заполнения проемов .	

Основные технико-экономические показатели

№	Наименование	Кол-во	Ед.изм
1	Общая площадь	83,03	кв.м.
2	Площадь застройки	110,20	кв.м.
3	Строительный объем	530,0	куб.м.

Заверение проектной организации

Технические решения, принятые в рабочих чертежах в соответствии с техническими регламентами, санитарно-гигиеническими требованиями, строительным нормам, правилам, стандартам, заданию на проектирование; предусматривает мероприятия обеспечивающие, взрывопожарную и пожарную безопасность объекта, безопасную для здоровья и жизни людей эксплуатацию объекта.

Главный архитектор проекта А.В. Брык

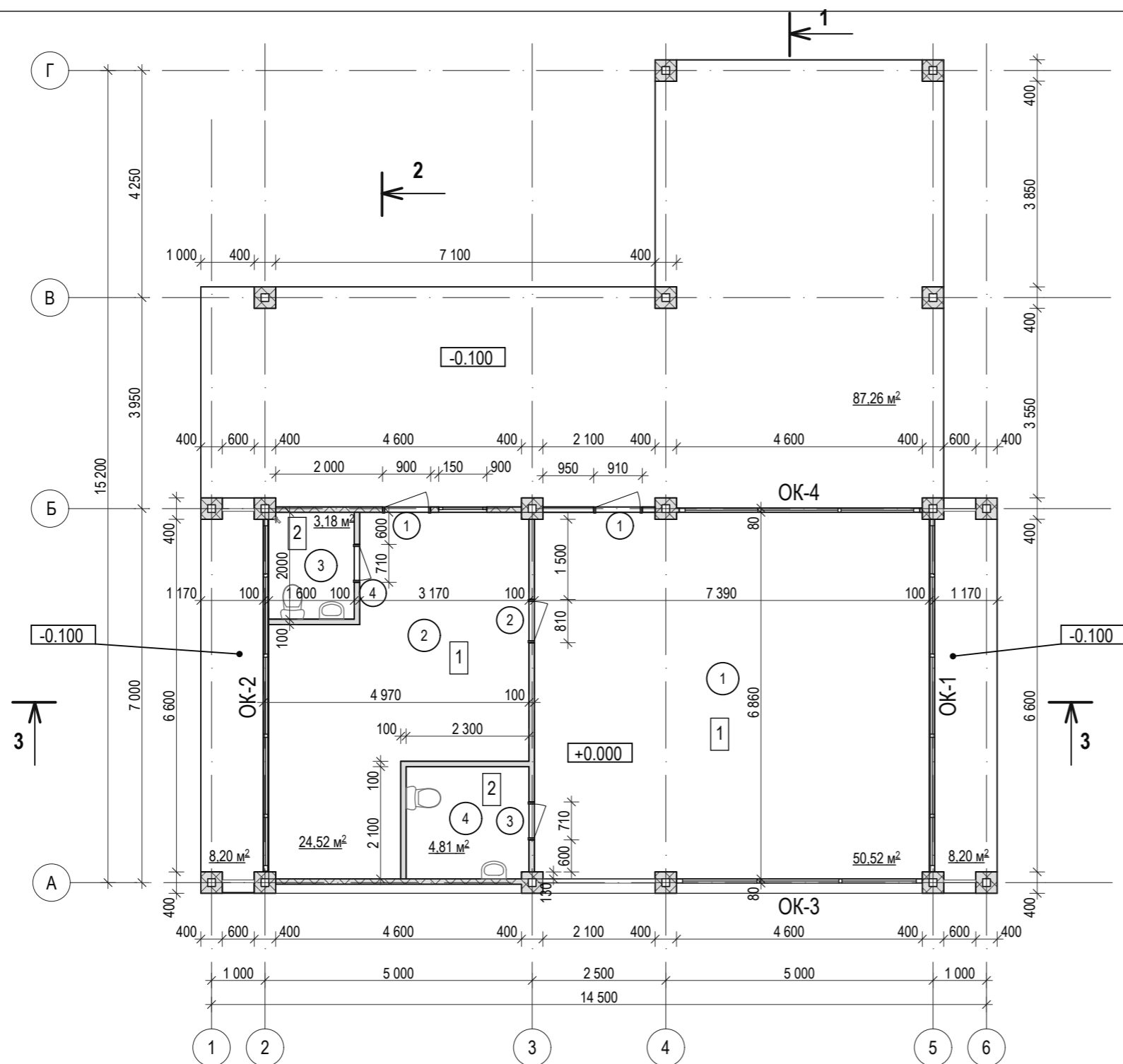
1-02/23-КС.3					
Пункт быстрого питания "Шахматный" в Центральном Парке Культуры и Отдыха в г.Волгограде					
Изм.	Кол.уч.	Лист	№ док.	Подп.	Дата
ГАП		Брык			03.23
Архитектор		Прожикина			03.23
Н.контр.		Ковригина			03.23
Архитектурно-строительные решения				Стадия	Лист
Общие данные.				Р	1
				Листов	9
				ООО "ВЦ"Среда"	

Согласовано

Взам. инв. №

Подп. и дата

Инв. № подл.



Экспликация помещений

Номер по плану	Наименование	Площадь, м2	Категория производства по взрывной, взрывопожарной и пожарной опасности
1	Зал для посетителей	50.52	
2	Зона приготовления	24.52	
3	Санузел персонала	3.18	
4	Санузел посетителей	4.81	
ИТОГО :		83.03	

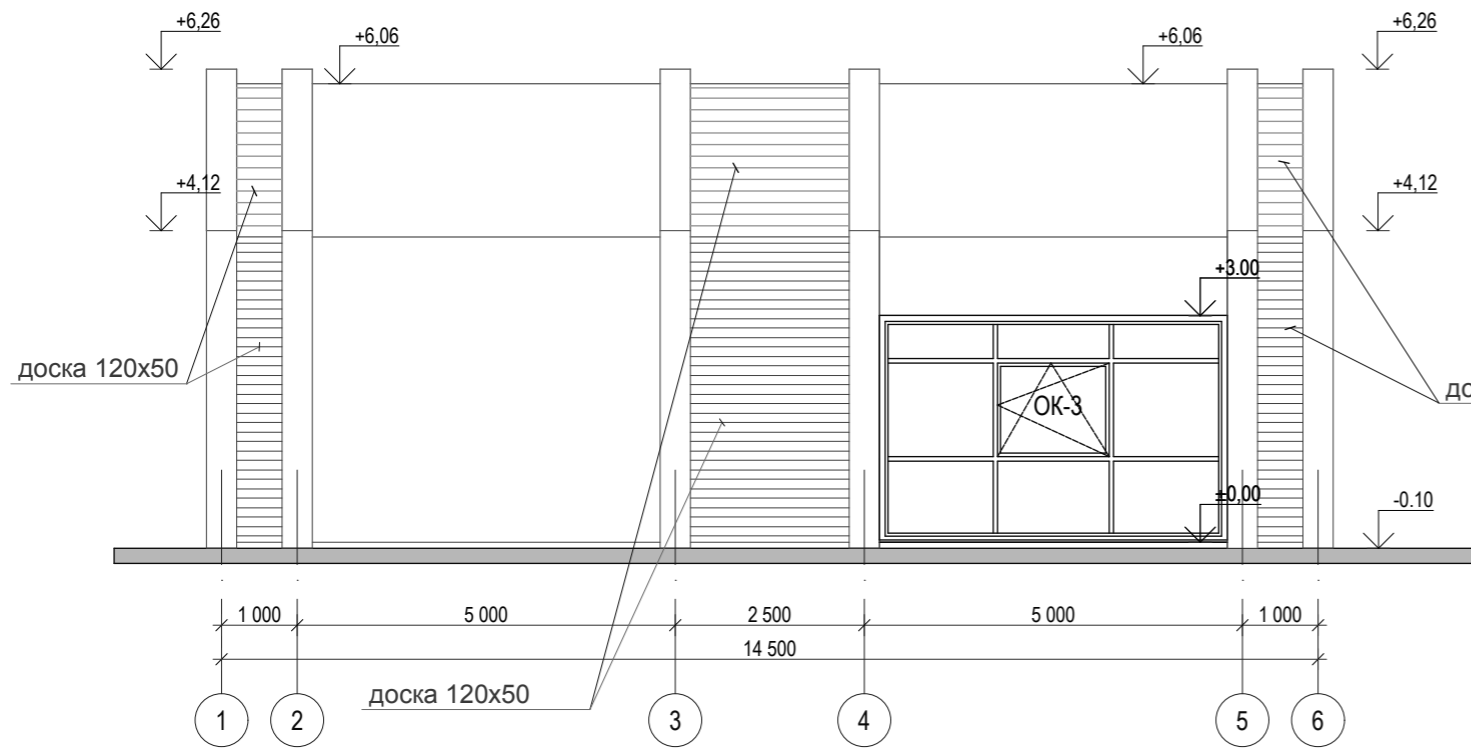
ЭКСПЛИКАЦИЯ ПОЛОВ

Номер (наименование) помещения	Тип пола	Схема пола или тип пола по серии	Данные элементов пола (наименование, толщина, основание и др.), мм	Площадь, м2
1,2	1		Керамогранитная плитка на клею-20 мм Выравнивающая стяжка из полусухой цементно-песчаной смеси с элементами теплого пола М 150 - 60 мм Железобетонная плита - 200 мм	75,04
3,4	2		Керамогранитная плитка на клею-20 мм Обмазочная гидроизоляция в два слоя с заходом на стены на 150 мм от пола Выравнивающая стяжка из полусухой цементно-песчаной смеси с элементами теплого пола М 150 - 60 мм Железобетонная плита - 200 мм	7,99

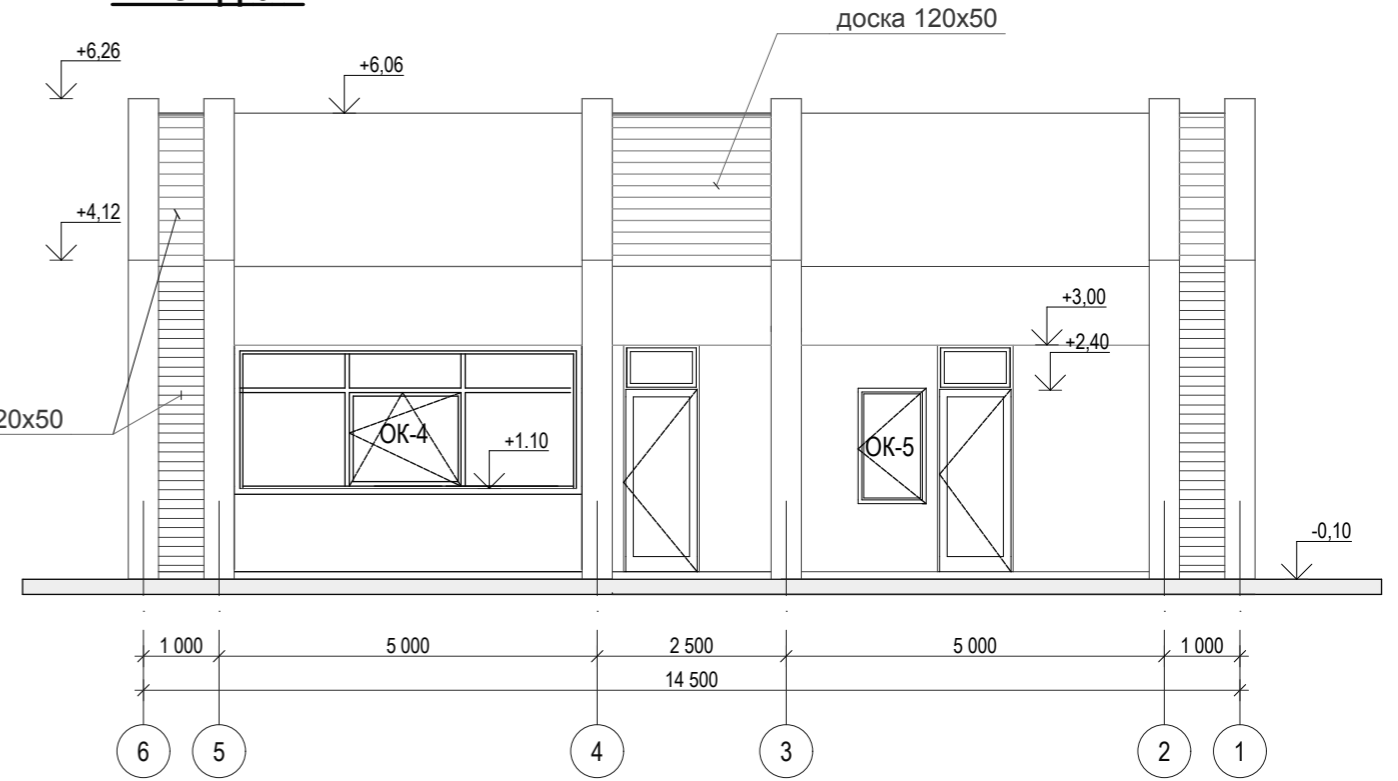
1-02/23-КС.3					
Пункт быстрого питания "Шахматный" в Центральном Парке Культуры и Отдыха в г.Волгограде					
Изм.	Кол.уч.	Лист	№ док.	Подп.	Дата
ГАП	Брык				03.23
Архитектор	Прожикина				03.23
Н.контр.	Ковригина				03.23
Архитектурно-строительные решения				Стадия	Лист
План на отм.+0.000				Р	2
ООО "ВЦ"Среда"				Листов	

Согласовано
 Взам. инв. №
 Подп. и дата
 Инв. № подл.

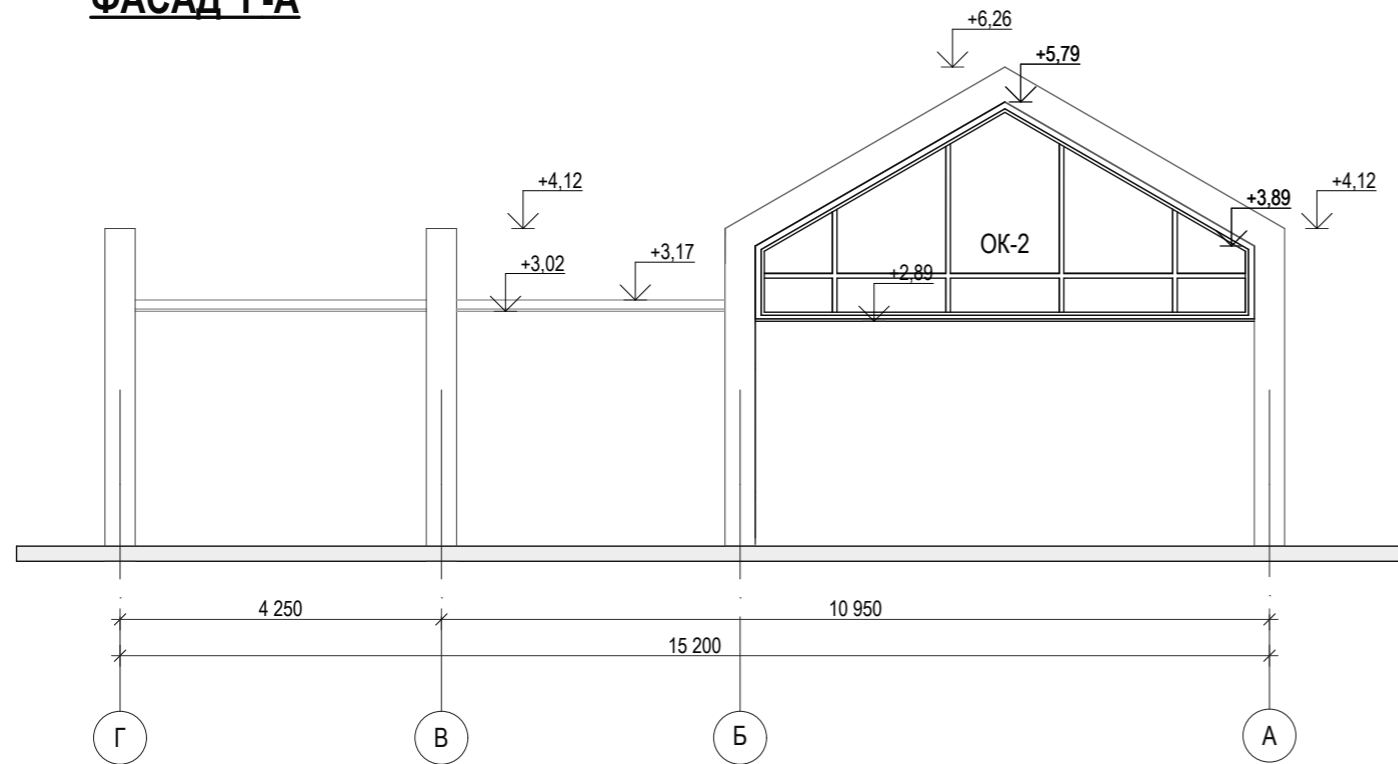
ФАСАД 1-6



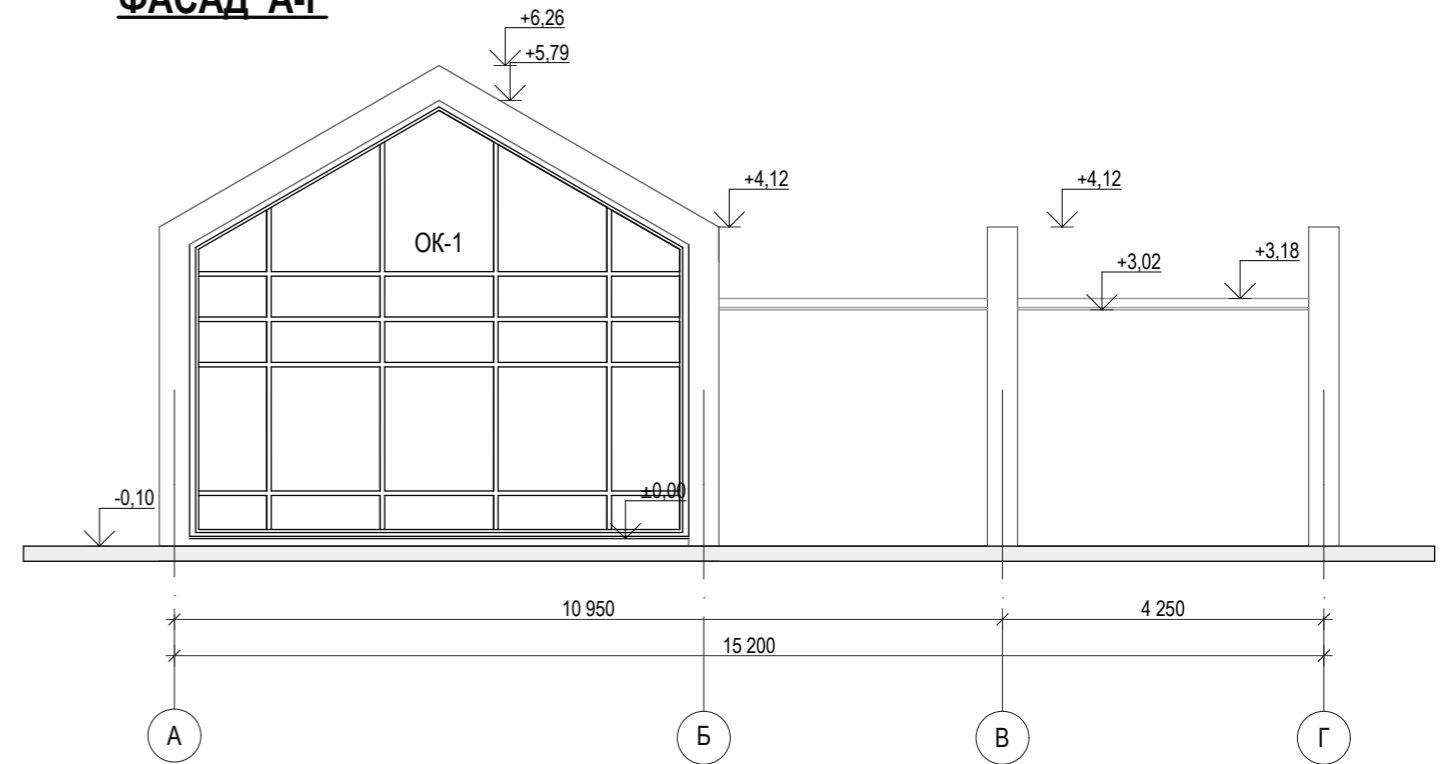
ФАСАД 6-1



ФАСАД Г-А



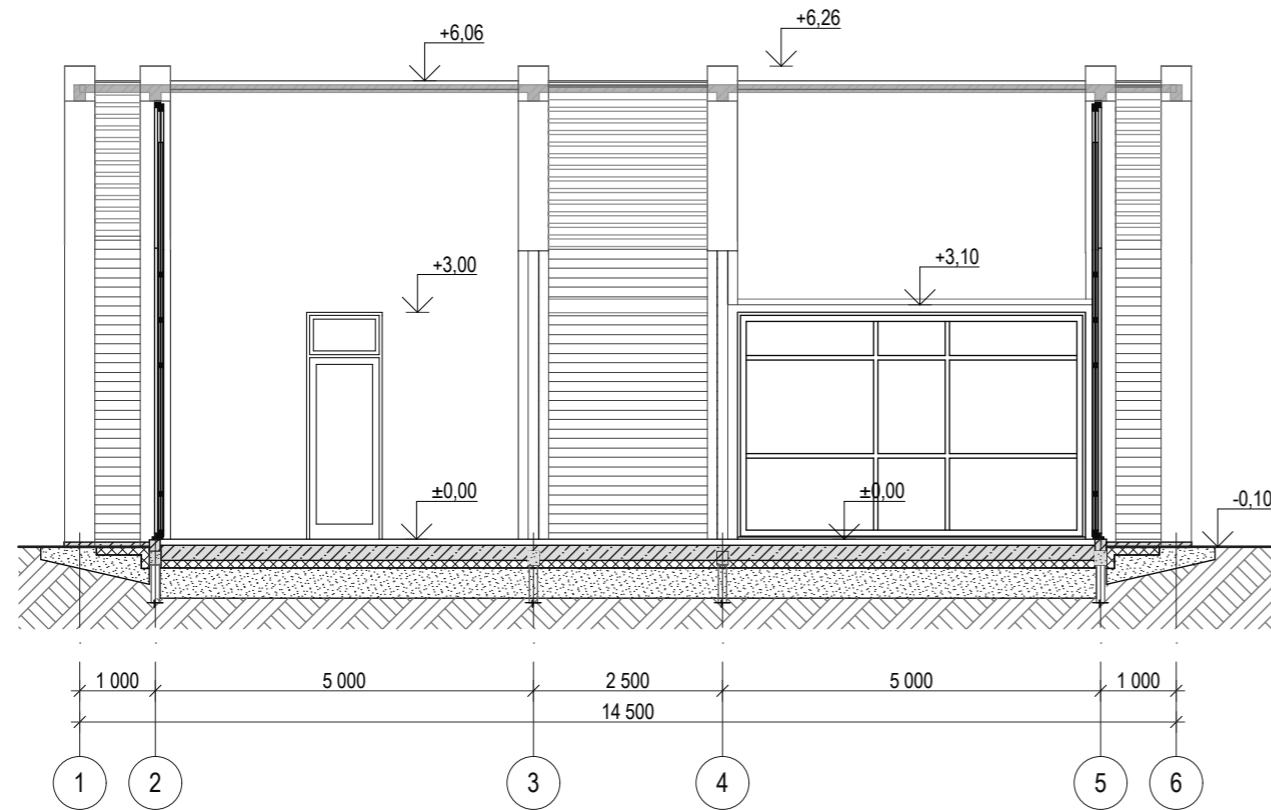
ФАСАД А-Г



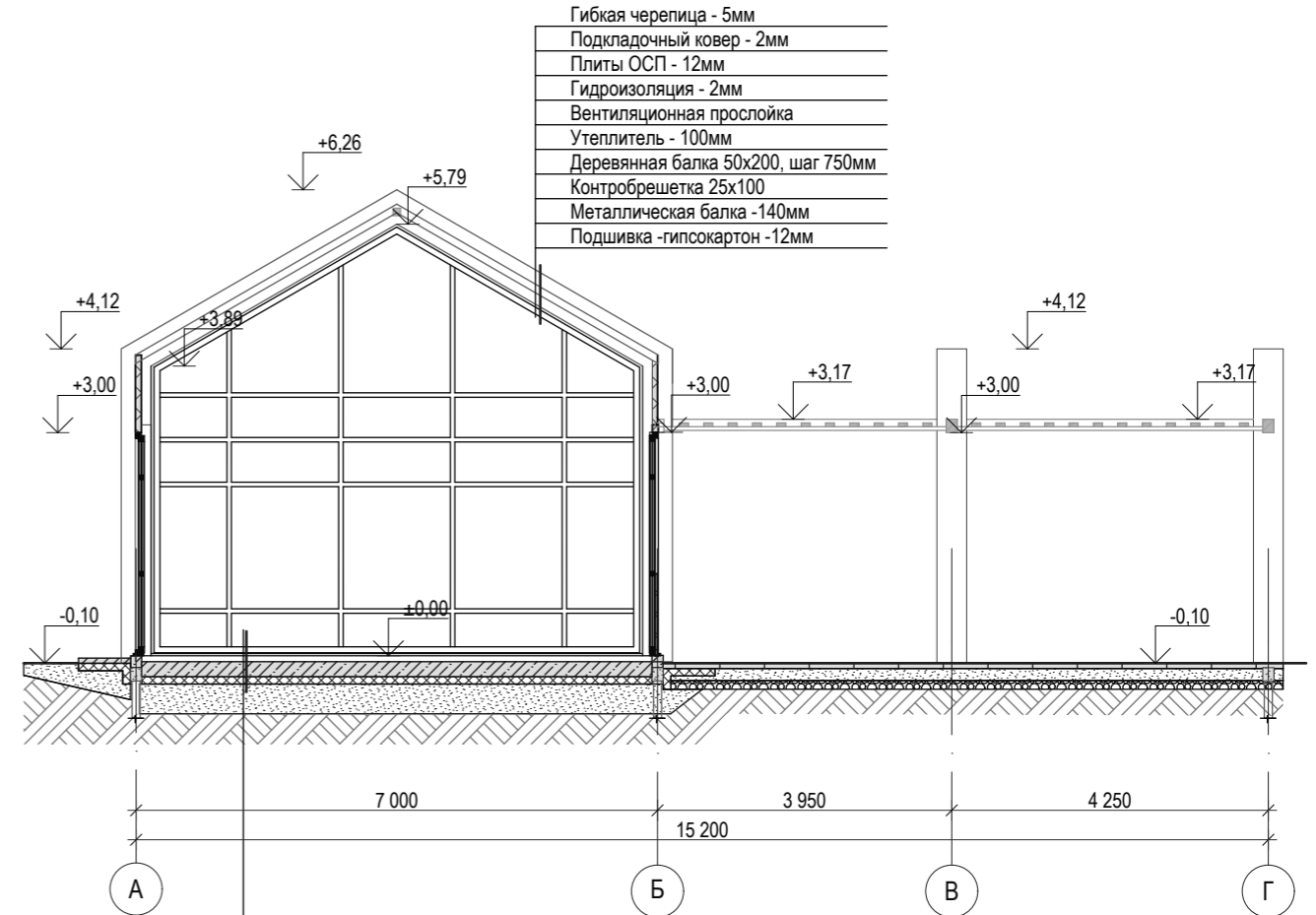
Согласовано	
Взам. инв. №	
Подп. и дата	
Инв. № подл.	

						1-02/23-КС.3			
						Пункт быстрого питания "Шахматный" в Центральном Парке Культуры и Отдыха в г.Волгограде			
Изм.	Кол.уч.	Лист	№ док.	Подп.	Дата	Архитектурно-строительные решения	Стадия	Лист	Листов
							Р	3	
ГАП		Брык			03.23		Фасад 1-6. Фасад 6-1. Фасад А-Г. Фасад Г-А.	ООО "ВЦ"Среда"	
Архитектор		Прожикина			03.23				
Н.контр.		Ковригина			03.23				

РАЗРЕЗ 3-3



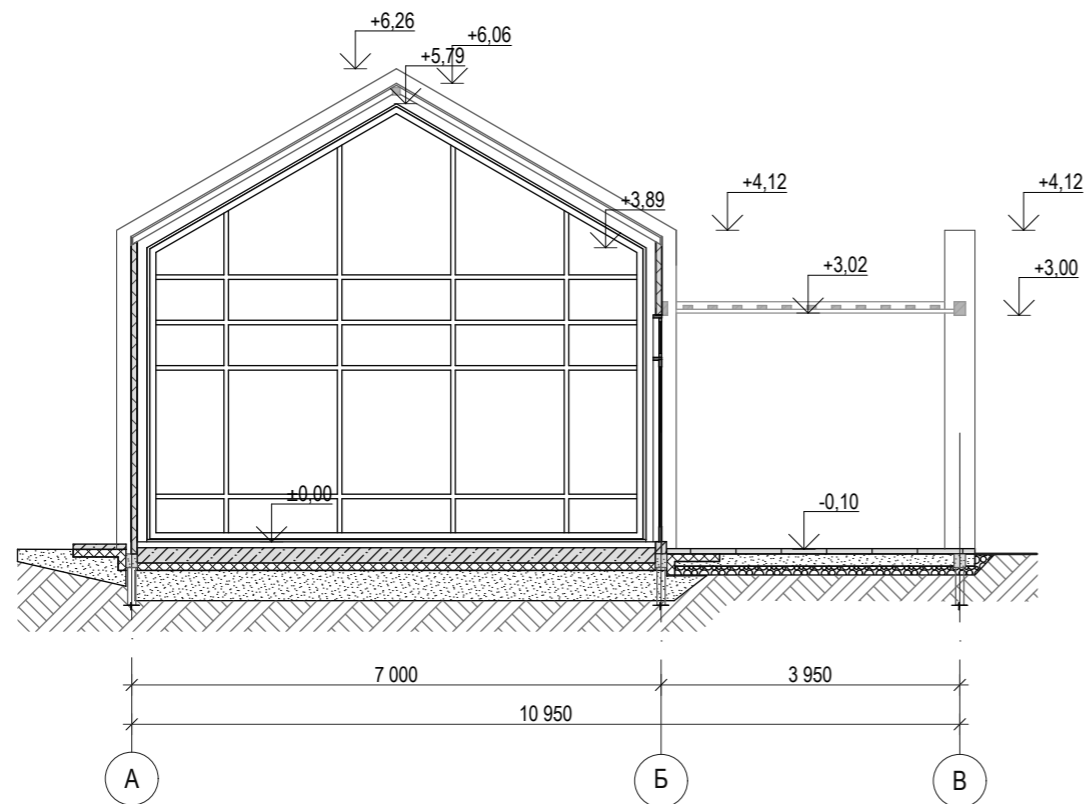
РАЗРЕЗ 1-1



- Гибкая черепица - 5мм
- Подкладочный ковер - 2мм
- Плиты ОСП - 12мм
- Гидроизоляция - 2мм
- Вентиляционная прослойка
- Утеплитель - 100мм
- Деревянная балка 50x200, шаг 750мм
- Контробрешетка 25x100
- Металлическая балка - 140мм
- Подшивка - гипсокартон - 12мм

- керамогранитная плитка - 20мм
- цементно-песчаная стяжка с элементами теплого пола - 60мм
- ж/б монолитная плита фундаментов - 200мм
- пенополистирол - 100мм (прочность на сжатие)
- уплотненный песок средней крупности - 400мм
- втрамбованный щебень - 120мм
- геотекстиль 300г/м²
- уплотненный грунт основания $\rho_d=1.65\text{т/м}^3$

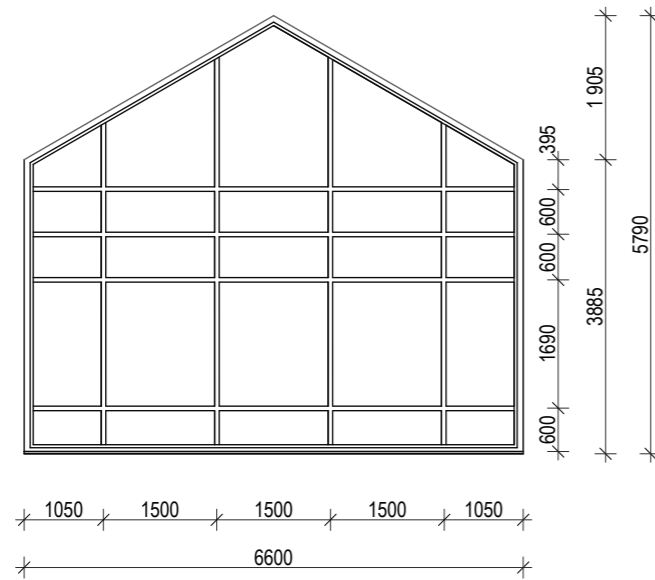
РАЗРЕЗ 2-2



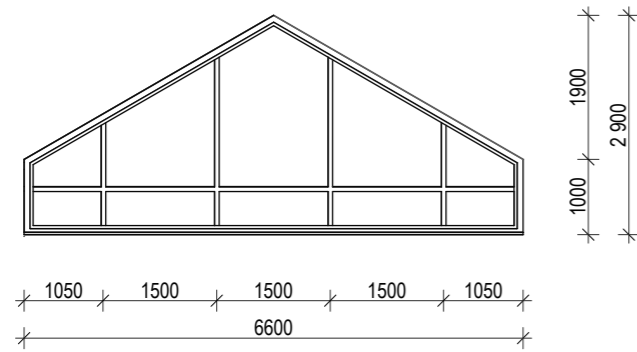
Согласовано	
Взам. инв. №	
Подп. и дата	
Инв. № подл.	

1-02/23-КС.3					
Пункт быстрого питания "Шахматный" в Центральном Парке Культуры и Отдыха в г.Волгограде					
Изм.	Кол.уч.	Лист	№ док.	Подп.	Дата
ГАП		Брык			03.23
Архитектор		Прожикина			03.23
Н.контр.		Ковригина			03.23
Архитектурно-строительные решения				Стадия	Лист
Разрез 1-1. Разрез 2-2. Разрез 3-3.				Р	4
				Листов	
				4	
				ООО "ВЦ"Среда"	

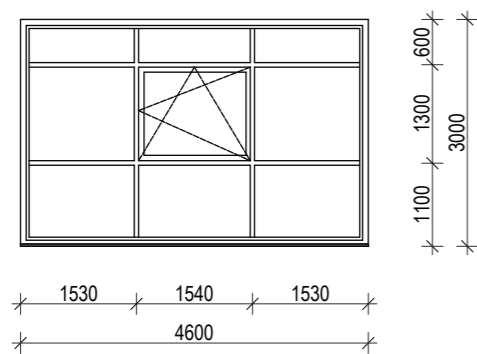
ОК-1



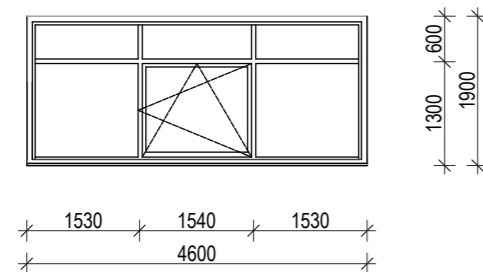
ОК-2



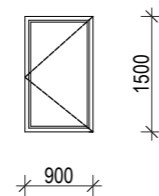
ОК-3



ОК-4



ОК-5



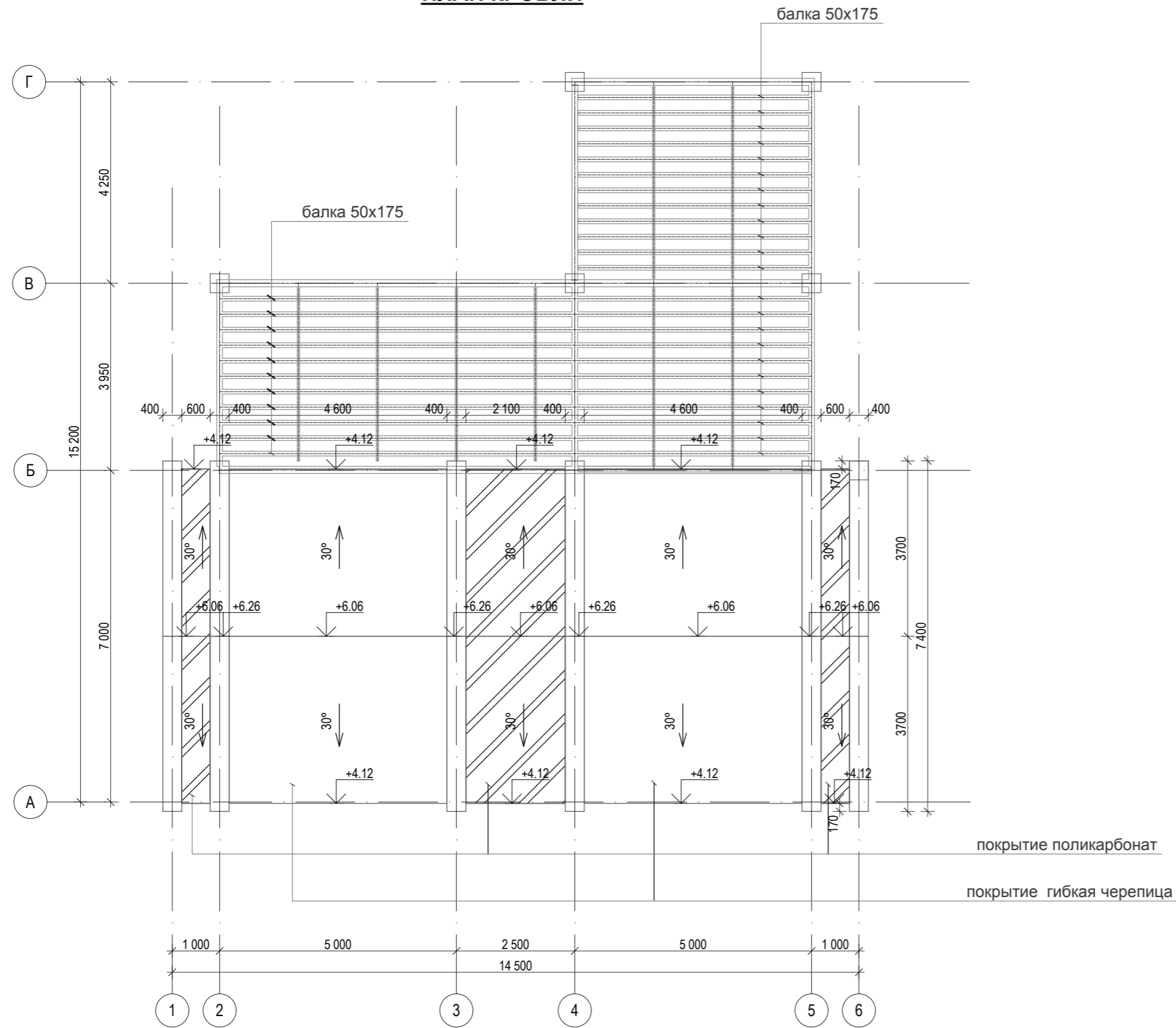
СПЕЦИФИКАЦИЯ ЭЛЕМЕНТОВ ЗАПОЛНЕНИЯ ПРОЕМОВ

Марка Поз.	Обозначение	Наименование	Кол.	Схема заполнения проема	Примечание
Дверные блоки					
1	ГОСТ 31173-2016	ДНО 910х3000(н), с фрамугой 910х60(н)	2		
2	ГОСТ 475-2016	ДО 810х2100(н)	1		
3	ГОСТ 475-2016	ДГ 710х2100(н)	2		
Витражи					
ОК-1	ГОСТ 21519-2022	Витраж 6600х5790(н)	1		заказать в специализированной организации
ОК-2		Витраж 6600х2900(н)	1		
ОК-3		Витраж 4600х3000(н)	1		
ОК-4		Витраж 4600х1900(н)	1		
ОК-5		Оконный блок 900х1500(н)	1		

Согласовано	
Взам. инв. №	
Подп. и дата	
Инв. № подл.	

						1-02/23-КС.3			
						Пункт быстрого питания "Шахматный" в Центральном Парке Культуры и Отдыха в г.Волгограде			
Изм.	Кол.уч.	Лист	№ док.	Подп.	Дата	Архитектурно-строительные решения	Стадия	Лист	Листов
							Р	5	
ГАП		Брык			03.23				
Архитектор		Прожикина			03.23				
Н.контр.		Ковригина			03.23	Витражи	ООО "ВЦ"Среда"		

ПЛАН КРОВЛИ



Согласовано	
Взам. инв. №	
Подп. и дата	
Инв. № подл.	

						1-02/23-КС.3			
						Пункт быстрого питания "Шахматный" в Центральном Парке Культуры и Отдыха в г.Волгограде			
Изм.	Кол.уч.	Лист	№ док.	Подп.	Дата	Архитектурно-строительные решения	Стадия	Лист	Листов
							Р	6	
ГАП		Брык			03.23				
Архитектор		Прожикина			03.23				
Н.контр.		Ковригина			03.23	План кровли	ООО "ВЦ"Среда"		

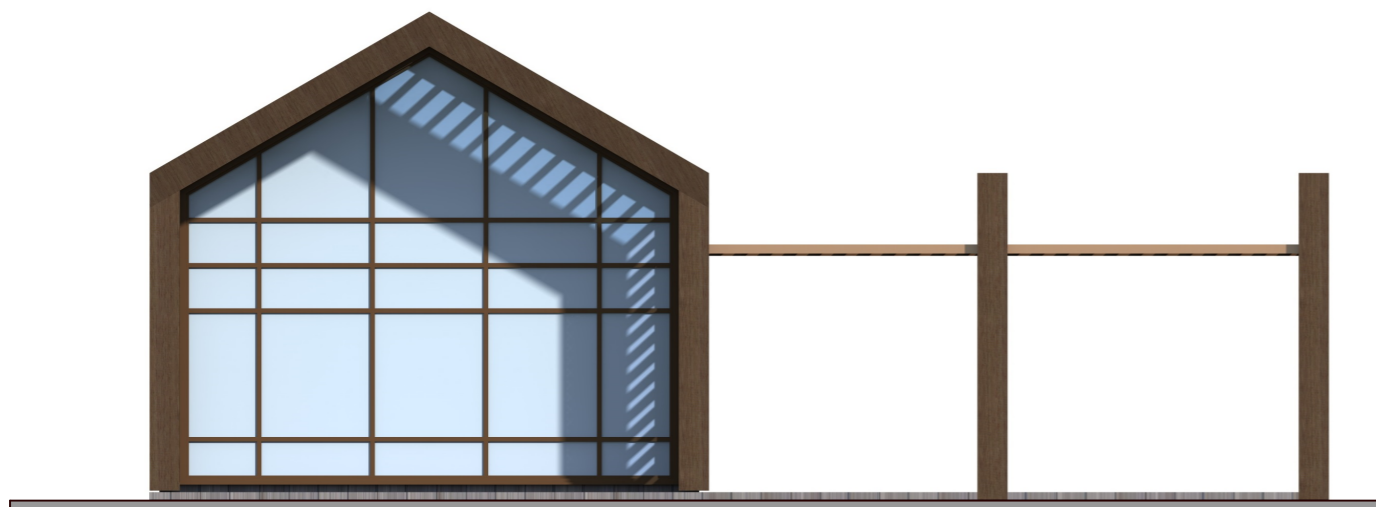
ФАСАД 1-6



ФАСАД 6-1



ФАСАД А-Г



ФАСАД Г-А



ВЕДОМОСТЬ ОТДЕЛОЧНЫХ МАТЕРИАЛОВ ФАСАДОВ

ФАСАД	ПОЗ.	ЭЛЕМЕНТ		ОТДЕЛКА
1	2	3		4
По всем фасадам	1	Основная плоскость стены	а б	Фасадные панели Витражный блок(стекло)
По всем фасадам	2	Оконные и дверные переплеты		Витраж алюминиевый
По всем фасадам	3	Кровля	а б	Гибкая черепица

						1-02/23-КС.3			
						Пункт быстрого питания "Шахматный" в Центральном Парке Культуры и Отдыха в г.Волгограде			
Изм.	Кол.уч.	Лист	№ док.	Подп.	Дата	Архитектурно-строительные решения	Стадия	Лист	Листов
ГАП		Брык			03.23		Р	8	
Архитектор		Прожикина			03.23				
Н.контр.		Ковригина			03.23	Ведомость наружной отделки	ООО "ВЦ"Среда"		

Согласовано
 Взам. инв. №
 Подп. и дата
 Инв. № подл.



Согласовано					
Взам. инв. №					
Подп. и дата					
Инв. № подл.					

						1-02/23-КС.3			
						Пункт быстрого питания "Шахматный" в Центральном Парке Культуры и Отдыха в г.Волгограде			
Изм.	Кол.уч.	Лист	№ док.	Подп.	Дата	Архитектурно-строительные решения	Стадия	Лист	Листов
ГАП		Брык			03.23		Р	9	
Архитектор		Прожикина			03.23				
Н.контр.		Ковригина			03.23	Перспектива 1. Перспектива 2. Перспектива 3. Перспектива 4.	ООО "ВЦ"Среда"		